



MORCEGOS DE CAVERNAS DA FLORESTA NACIONAL DE CARAJÁS E DO PARQUE NACIONAL DOS CAMPOS FERRUGINOSOS



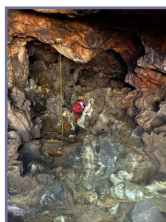
A REGIÃO DE CARAJÁS

A **Província Mineral de Carajás** é uma das regiões minerais mais importantes do Brasil, contendo mais de 1.500 cavernas cadastradas. Nessa região encontram-se a **Floresta Nacional de Carajás** e o **Parque Nacional dos Campos Ferruginosos**. Estes ambientes ferruginosos são altamente heterogêneos: apresentam diferentes tipos de vegetação que criam microhabitats distintos e ofertam variedades de alimentos e abrigos para a fauna local.

Cavernas e Morcegos

As **cavernas são consideradas recursos essenciais para os morcegos**, que as utilizam como abrigo diurno ou noturno (para digestão alimentar), para reprodução, interações sociais, criação de filhotes e proteção contra predadores. As diferentes espécies de **morcegos selecionam estes recursos** a partir das condições de temperatura e umidade relativa do ar, requisitos fisiológicos específicos, tamanho e luminosidade das cavernas, estado da vegetação e presença de impactos dos habitats superficiais, altitude e densidade/disponibilidade de abrigos.

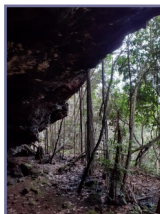
Caverna N3_0023



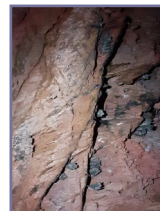
Colônia mista de *Carollia perspicillata* e *Lampronyciteris brachyotis* na caverna N1_0174



Caverna S11D_0001



Colônia mista de *C. perspicillata* e *Trachops cirrhosus* na caverna SB_0044



MORCEGOS E SUA IMPORTÂNCIA

No Brasil, são conhecidas cerca de **181 espécies de morcegos**, que exploram recursos diversos, ocupam os mais variados habitats e prestam serviços ecológicos diretamente relacionados à manutenção dos ecossistemas (como **polinização, dispersão de sementes e controle da população de insetos**).

Morcegos e Cavernas

Morcegos são essenciais às cavernas e desempenham um papel crucial na manutenção da complexidade ecológica destes habitats por serem os **principais responsáveis pela entrada de matéria orgânica**, por meio do seu guano (= fezes), que pode servir como alimento e/ou substrato para os invertebrados subterrâneos. O guano dos morcegos varia em composição e aspecto, de acordo com a sua dieta:

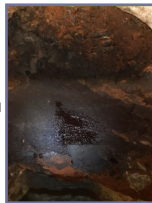
Guano de morcego frugívoro na caverna N3_0023



Guano de morcego carnívoro na caverna N1_0173



Guano de morcego hematófago na caverna N1_0174



Guano de morcego insetívoro na caverna N3_0026



MORCEGOS SUBTERRÂNEOS DE CARAJÁS

MORCEGO HEMATÓFAGO

Diphylla ecaudata



Registrado nas cavernas N1_0173, N1_0174, N1_0200 e N3_0023. Se alimenta, preferencialmente, de sangue de aves silvestres.

MORCEGO CARNÍVORO

Trachops cirrhosus



Registrado nas cavernas N1_0173, N1_0174, N1_0200 e SB_0049. Consome anfíbios, pássaros, répteis, roedores e até outros morcegos.

MORCEGOS ONÍVOROS

Lamproncyteris brachyotis



Registrado somente na caverna N1_0174. Se alimenta de insetos, frutos e pólen.

Lonchorhina aurita



Registrado apenas na caverna N1_0200. Consome insetos (borboletas, besouros, grilos e mosquitos/pernilongos), aranhas e frutos.

MORCEGOS INSETÍVOROS

São importantes no controle de insetos, incluindo aqueles que causam danos às plantações e doenças em humanos.



Pteronotus rubiginosus

Registrado nas cavernas N1_0174 e S11D_0001.

Pteronotus gymnotus

Registrado apenas na caverna N1_0174. Consome, principalmente, besouros e borboletas.



Furipterus hor-



Registrado nas cavernas N1_0171, N1_0174, N1_0208, N3_0026, S11D_0010 e SB_0049. Consome exclusivamente insetos (principalmente borboletas).

Registrado nas cavernas N1_0174, N1_0200, N1_0208, N3_0003, N3_0023, N3_0026, S11D_0001, S11D_0010, SB_0049 e SB_0051. Se alimenta de insetos, como besouros.

Peropteryx kappleri



VULNERÁVEL À EXTINÇÃO

MORCEGO FRUGÍVORO

Dispensador de sementes, é essencial à regeneração de florestas e áreas degradadas.



Carollia perspicillata

Registrado nas cavernas N1_0174, N1_0200, N3_0003, N3_0023, N3_0026, S11D_0010 e SB_0049. Se alimenta de frutos, insetos e néctar.

MORCEGOS NECTARÍVOROS

Participam da polinização de plantas de interesse comercial, como o pequizeiro, o jambreiro, o abacateiro, a goiabeira, a mangueira e a bananeira. Consomem principalmente néctar, mas complementam sua dieta com pólen e insetos.

Hsuyneris sp.



Registrados somente na caverna S11D_0001.

Anoura geoffroyi



Glossophaga soricina



Registrado apenas na caverna N3_0003.

Anoura caudifer



Registrado somente na caverna N1_0174.



ibesubterraneos@gmail.com

[@ibesubterraneos](https://www.instagram.com/ibesubterraneos)



biosubterraneo@gmail.com

www.lesbio.ufscar.br

[@les_ufscar](https://www.instagram.com/les_ufscar)

Pesquisa de Mestrado "Associação de morcegos (Mammalia, Chiroptera) a cavidades ferríferas através de levantamento simples – a importância das AICOMS e SICOMS" desenvolvida no âmbito do TCCE ICMBio/Vale Nº 01/2020, pelo termo de compromisso de compensação espeleológica firmado entre a Vale S.A. e o ICMBio, com gestão operacional realizada IABS e realizada pelo IBES em parceria com o LES (PPGERN-UFSCar).

Pesquisadora responsável: Dra. Maria Elina Bichuette | Produção: Dayana F. Torres | Fotos: Acervo IBES/LES e Roberto L.M. Novas.