



**TCCE ICMBio / VALE**  
COMPENSAÇÃO ESPELEOLÓGICA

Participação na IX Semana da Integração: Ensino, Pesquisa e Extensão – SINTEGRA da Universidade Federal dos Vales Jequitinhonha e Mucuri (UFVJM), em dezembro de 2023, onde a doutoranda Ana Flávia Leão apresentou o trabalho “Fungos da serapilheira na Serra do Espinhaço”.



### FUNGOS DA SERRAPILHEIRA NA SERRA DO ESPINHAÇO

ANA FLÁVIA LEÃO<sup>1\*</sup>; FABIO ALEX CUSTÓDIO<sup>1</sup>; THIAGO OLIVEIRA CONDÉ<sup>1</sup>; SORAYA DE CARVALHO NEVES<sup>2</sup>; LUCIO MAURO SOARES FRAGA<sup>2</sup>; OLINTO LIPARINI PEREIRA<sup>1</sup>.

<sup>1</sup>Universidade Federal de Viçosa (UFV), Viçosa, Minas Gerais, Brasil.

<sup>2</sup>Universidade Federal dos Vales do Jequitinhonha e Mucuri (UFVJM), Diamantina, Minas Gerais, Brasil.

\*E-mail: ana.fleao@ufv.br / oliparini@ufv.br

#### INTRODUÇÃO

A Serra do Espinhaço é uma importante formação geológica de Minas Gerais, com flora e fauna endêmicas. Uma das formações geológicas presentes na Serra do Espinhaço, é a Serra da Ferrugem formada por rochas ferríferas, a serra apresenta uma vegetação típica de canga ferruginosa com árvores de pequeno porte.

#### OBJETIVO

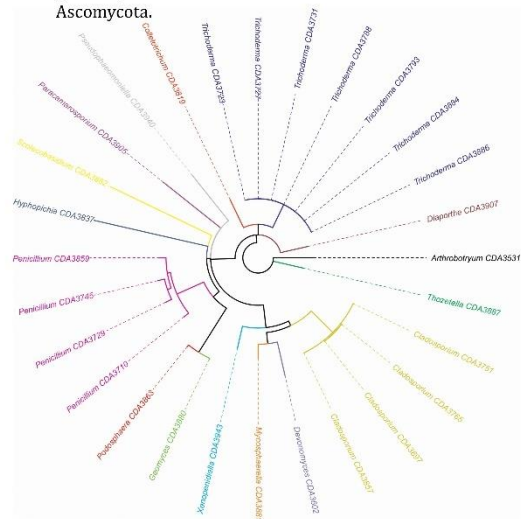
O objetivo desse trabalho foi isolar e identificar fungos presentes na serapilheira encontrada dentro de cavernas ferruginosas na Serra da Ferrugem.

#### MATERIAIS E MÉTODOS



#### RESULTADOS E DISCUSSÃO

A partir das amostras de serapilheira 34 fungos foram isolados e 28 identificados como pertencentes a 16 gêneros, 15 famílias e 15 ordens dentro do filo Ascomycota.



#### CONCLUSÃO

Este estudo mostra a riqueza de fungos que podem ser encontradas na serapilheira da Serra do Espinhaço. Um estudo recente descreveu a nova espécie fúngica *Chaetomium meridionalense*, também isolada de amostra de serapilheira de cavernas da Serra do Espinhaço, abrindo a possibilidade de alguns desses isolados também serem novas espécies fúngicas.

#### AGRADECIMENTOS



Termo de compromisso



Coordenação Executiva



Gestão Operacional

