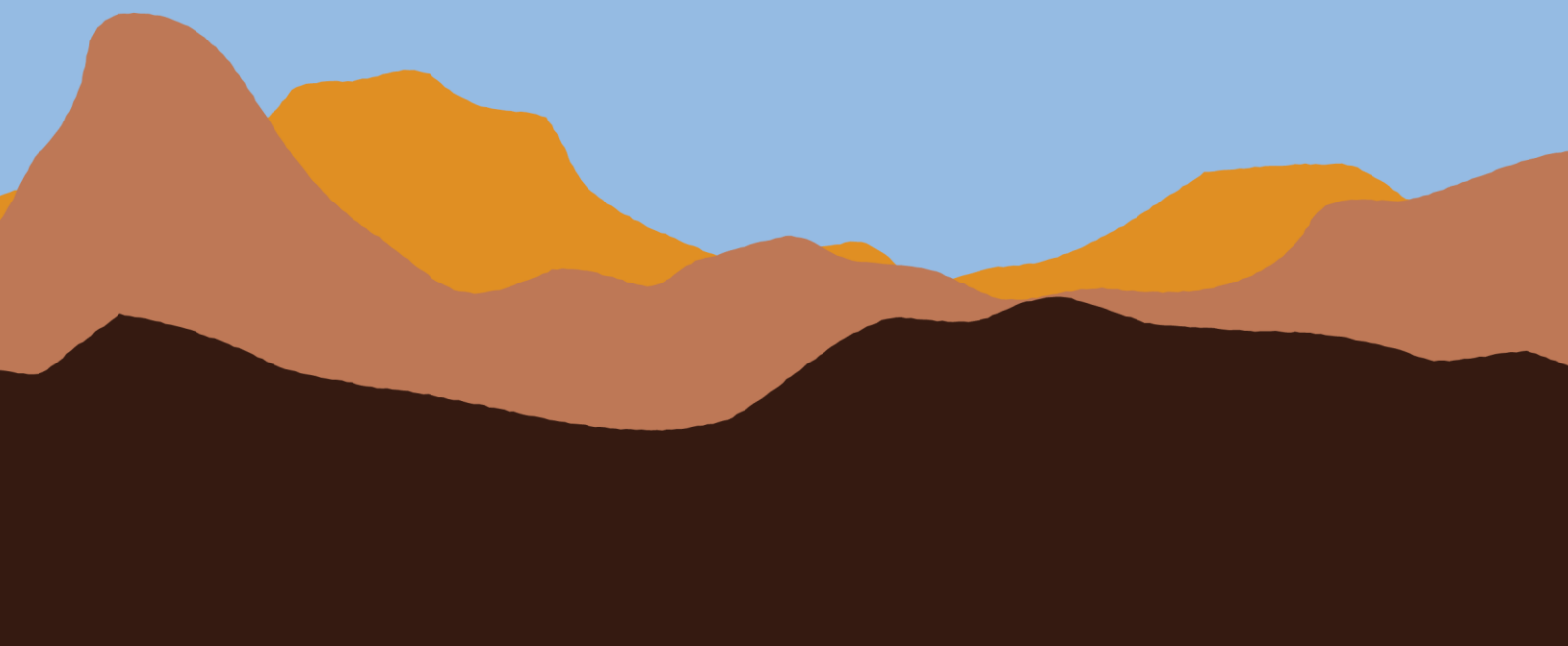


caderno de resumos

**ARQUEOLOGIAS
PELO AMANHÃ:
SONHAR
OUTROS MUNDOS**

XXIII CONGRESSO
SOCIEDADE DE ARQUEOLOGIA BRASILEIRA



**Dados Internacionais de Catalogação na Publicação (CIP)
(Câmara Brasileira do Livro, SP, Brasil)**

Congresso da Sociedade de Arqueologia Brasileira
(23. : 2025 : Brasília, DF)
Caderno de resumos : arqueologias pelo amanhã :
sonhar outros mundos [livro eletrônico] : XXIII
Congresso da Sociedade de Arqueologia Brasileira.
-- Brasília, DF : SAB, 2025.
PDF

Vários autores.
ISBN 978-65-981812-1-5

1. Arqueologia 2. Comunidades tradicionais
3. Congressos 4. Povos indígenas 5. Sociedade
I. Título.

25-317635.0

CDD-930.1

Índices para catálogo sistemático:

1. Arqueologia 930.1

Eliane de Freitas Leite - Bibliotecária - CRB 8/8415

Diagramação e Projeto Gráfico

Yueh Fernandes

Capas e Identidade Visual do Congresso

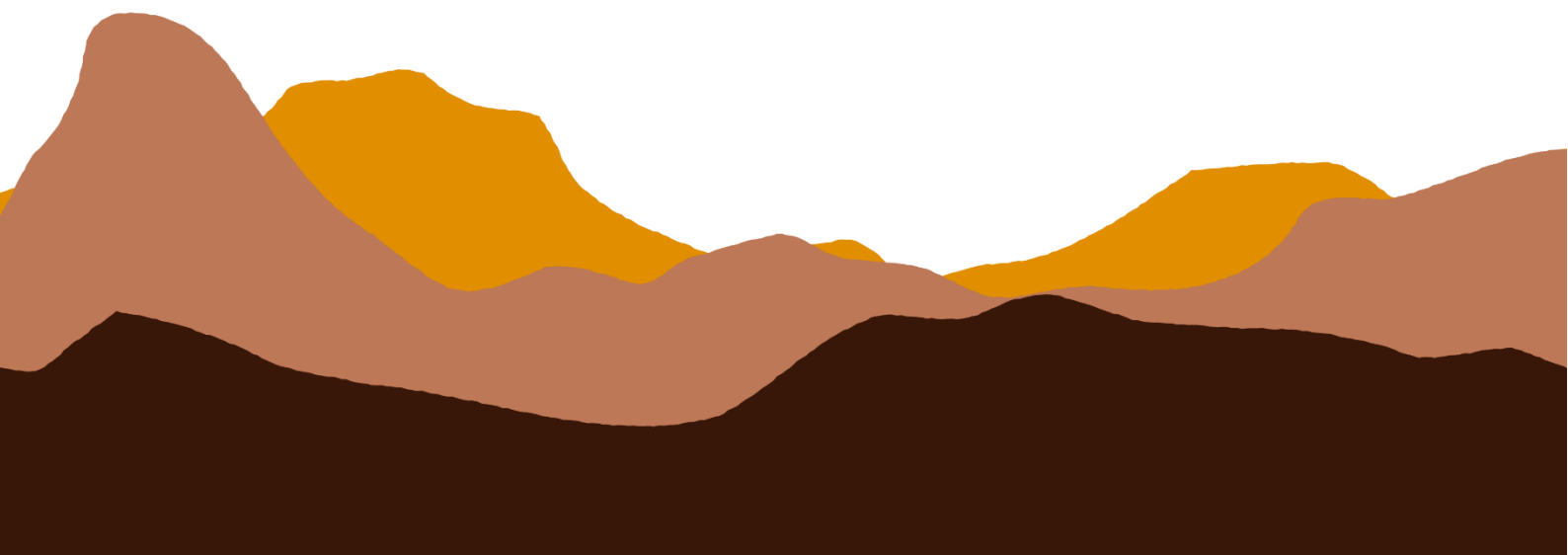
Casa Salô

Observação: a revisão dos textos é de responsabilidade dos seus autores.

caderno de resumos

**ARQUEOLOGIAS
PELO AMANHÃ:
SONHAR
OUTROS MUNDOS**

XXIII CONGRESSO
SOCIEDADE DE ARQUEOLOGIA BRASILEIRA



Realização

Sociedade de Arqueologia Brasileira

Comissão Organizadora

Adriana Schmidt Dias
Bruna Cigaran da Rocha
Marcus Antônio Schifino Wittmann
Cristiana Nunes Galvão de Barros Barreto
Lúcio Flávio Siqueira Costa Leite
Loredana Marise Ricardo Ribeiro

Secretaria e Organização

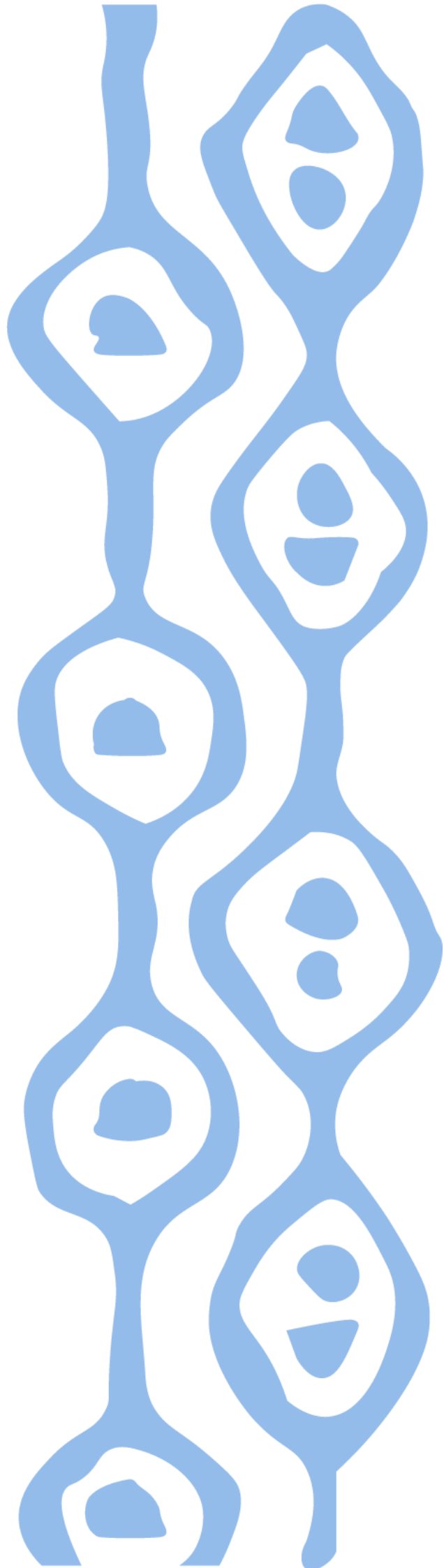
Irene Sanches de Oliveira

Comissão Editorial

Daiane Pereira
Daniela Magalhães Klökler
Meliam Viganó Gaspar

Comissão Científica

Daiane Pereira
Daniela Klokler
Meliam Viganó Gaspar
Diego Teixeira Mendes
Fernanda Codevilla Soares
Francisco Pugliese
Ângelo Alves Corrêa
Guilherme Mongeló
Rosinalda Simoni
Fabiola Andrea Silva
Marcony Alves
Silvana Zuse
Fernanda Libório Ribeiro Simões
Mônica Odòmilyé Almeida Araújo Nogueira
Francini Medeiros da Silva
Letícia Ribeiro Ferreira da Silva
Mirian Carbonera
Jordana Batista Barbosa
Luciana Peixoto
Rogério Tobias Junior
Erêndira de Oliveira
Danilo Vicensotto
Carlos Alberto Santos Costa
Jorge Eremites de Oliveira
Elaine de Alencastro Chaves



Apresentação

A Sociedade de Arqueologia Brasileira (SAB) é uma associação civil de caráter científico, de direito privado e sem fins lucrativos, fundada em 1980. A SAB tem por objetivo promover o conhecimento e a divulgação de assuntos relacionados à arqueologia e ao patrimônio arqueológico, refletindo o ideal coletivo das pessoas associadas de forma ética e construtiva. A trajetória da SAB nas últimas quatro décadas tem contribuído para a consolidação da arqueologia no Brasil, enquanto prática científica e profissional caracterizada pela pluralidade. A força da arqueologia brasileira em âmbito local e internacional está representada pela diversidade de bens materiais conhecidos em território nacional, resultando em crescentes oportunidades de formação acadêmica e atuação profissional que se relacionam com o exercício da cidadania e com o direito à memória.

Os Congressos da SAB vêm sendo realizados bianualmente e de forma ininterrupta desde 1983, consolidando-se como a mais importante reunião científica do país e uma das maiores da América do Sul no campo da arqueologia. Através de diversas modalidades de participação, os Congressos da SAB oferecem a oportunidade para reflexão crítica e a proposição de ações quanto aos desafios relacionados ao estudo e à salvaguarda do patrimônio arqueológico. Em 2025 é a primeira vez que o Congresso da SAB ocorre na capital do país, sendo isto possível a partir de uma parceria com a Universidade de Brasília (UnB) que oportunizou um ambiente ideal para o diálogo e a colaboração entre pesquisadores e formuladores de políticas de gestão do patrimônio arqueológico.

Com o tema "Arqueologias pelo amanhã: sonhar outros mundos", a Comissão Organizadora do XXIII Congresso da SAB convida as arqueologias praticadas por diferentes pessoas em diversos lugares do país a pensarem sobre os futuros possíveis da prática arqueológica. O uso do plural "Arqueologias" reconhece a pluralidade epistêmica que o campo vivencia na atualidade, especialmente com o crescente envolvimento de povos indígenas, quilombolas e povos e comunidades tradicionais, seja como pesquisadores formados nas universidades, seja como representantes de comunidades locais, herdeiras dos legados culturais materializadas pelo registro arqueológico. A expressão "amanhã" faz referência à emergência climática que impacta as nossas vidas e degrada o patrimônio arqueológico, ressaltando a responsabilidade diante deste cenário. O patrimônio arqueológico brasileiro guarda chaves que nos indicam outros caminhos possíveis, tanto com relação ao manejo ambiental, quanto com relação a formas de organização sociopolítica que hoje desconhecemos. O subtítulo "sonhar outros mundos" homenageia formas de conhecimento indígena e tradicionais de planejar e implementar estratégias políticas que garantam a continuidade da nossa jornada para o futuro.

A organização do XXIII Congresso da SAB, "Arqueologias pelo amanhã: sonhar outros mundos", convida arqueólogas e arqueólogos e demais pesquisadores de áreas afins, tomadores de decisões, indígenas, quilombolas, povos e comunidades tradicionais, pessoas LGBTQIAPN+ e estudantes de diversos lugares do país a refletirem sobre as políticas patrimoniais como questões que afetam o direito à memória e ao território. Por meio de diversas modalidades de participação registradas nesta publicação, o XXIII Congresso da SAB busca oferecer a oportunidade para a reflexão

crítica e proposição de ações quanto aos desafios contemporâneos relacionados ao estudo e à salvaguarda do patrimônio arqueológico e conseqüentemente ao bem-viver das comunidades a ele relacionadas.

Comissão Organizadora do XIII Congresso da SAB

Sumário

APRESENTAÇÃO ORAL EM SIMPÓSIO TEMÁTICO	27
ST 02. A Comunidade Arqueológica no Brasil.....	28
A presença indígena na Arqueologia Brasileira: Mapeando Pessoas e Saberes	28
Aprendendo com o Jogo: Análises arqueopoéticas do universo arqueológico brasileiro	28
Atuação Profissional na Arqueologia Brasileira: perfis, desafios e desigualdades	29
Mapeamento das condições de trabalho da arqueologia no licenciamento ambiental: panoramas nacional e regionais (2015-2023).....	29
Quem faz Arqueologia no Brasil? Resultados Gerais do Projeto Perfis (2018-2025).....	30
"Não tá fácil pra ninguém, mas se for mulher tá pior": Panorama atual das arqueólogas no Brasil.....	30
ST 04. Amazônia Revelada: a arqueologia como ferramenta de empate	31
Amazônia Revelada: instrumentalizar a arqueologia para avançar direitos socioambientais	31
Arqueologia no Rio Anajás: sítios inéditos Marajoara e estratégias colaborativas de preservação	32
Desafios do monitoramento e da avaliação de um projeto de arqueologia na Amazônia: práticas de equidade, diversidade e inclusão	32
Do chão ao caderno: Arqueologia no currículo escolar Munduruku do Médio Tapajós	33
Estradas antigas, varadouros modernos: arqueologia e história dos povos da floresta no interflúvio Madeira-Purus	33
O projeto Amazônia Revelada: arqueologia para proteger o passado, o presente e o futuro da Amazônia	34
Persistências e transformações históricas na Terra do Meio, interflúvio Tapajós-Xingu	34
Revelando paisagens históricas sob a floresta: feições arqueológicas mapeadas com LiDAR	35
ST 05. Análises artefatuais na arqueologia histórica: de atualizações técnicas ao seu potencial interpretativo	36
A louça estrangeira em Mariana, MG: consumo, status e a urbe aurífera	36
Análise das louças da senzala da fazenda São Bento, Campos dos Goytacazes (RJ).....	36
Arqueologia no Capão do Lana: o desafio de interpretar materiais descontextualizados.....	36
Cultura material e transformações na cerâmica da antiga província do Guayrá: o caso da redução de Santo Inácio Mini (1610-1631)	37
Entre o Vale do Mulembá e Goiabeiras Velha: A Cadeia Operatória da Produção Cerâmica Contemporânea de Vitória no Espírito Santo	38
Informações da análise de cerâmicas e faianças de aterros e lixeiras dos séculos XVII e XVIII para pensar na produção do espaço em Salvador.....	38
Sítio Ipojuca I: ressignificações de materialidades no século XVIII e experimentação com açúcar purgado	39
ST 08. Arqueologia do Desenvolvimento: pessoas, materialidades e desenvolvimento econômico	40
A cerâmica Paurá e sua dispersão na região do rio Paraná do Ramos-Amazonas.....	40
A COP do Futuro Encontra o Passado: como o contato com a arqueologia e materialidade antiga tem transformado as relações de pertencimento dos trabalhadores da construção civil em Belém (PA)	40
Arqueologia da Quebrada: Concepção, desenvolvimento e viabilização de um projeto audiovisual arqueológico no contexto periférico paulistano.....	41
Arqueologia, Materialidade e Contracolonialismo: uma reflexão a partir da urna funerária da Terra Indígena Tupinambá de Belmonte, sul da Bahia	42
Arruinação e construção na aldeia Itaaka: uma contranarrativa Awaeté do desenvolvimento	42
Contribuições para a história territorial dos Iny/Karajá: dos bandeirantes ao agronegócio	43
Licenciamento ambiental, arqueologia e territórios indígenas em Mato Grosso: Patrimônio Cultural ou Despojos de Guerra?	43
Patrimônio, Museus e Arqueologia na Pós-Graduação da Área PLURD: um panorama de cinco décadas	44
Resistência Apiaká na Bacia do Rio Juruena estado do Mato Grosso	44

Temporalidades e espacialidades que se encontram no Antropoceno: conectando paisagens distantes nas práticas arqueológicas pela contracolonialidade..... 45

ST 09. Arqueologia dos Povoamentos do Brasil45

Alteridades técnicas no Brasil pleistocênico: métodos aplicados e resultados obtidos com a análise de materiais líticos de baixa visibilidade arqueológica evidenciados na fácies C7 α do sítio Vale da Pedra Furada (PI)..... 45

Itaparica: Um Pouco Mais Além 46

Povoando o sul do Brasil: tecnologia, território e movimento no Vale do Itajaí, SC 46

Tecnologia e Movimento no povoamento da região do Lajeado (TO), durante o Holoceno Inicial: entre abrigos, depósitos arenosos e cascalheiras. 47

Uma Nova Fronteira Agrícola no Território de Abrangência do Tecno-Complexo Itaparica. 47

ST 10. Arqueologia e coleções: discutindo fronteiras entre o etnográfico e arqueológico48

As coleções e as técnicas do período da borracha: arqueologia histórica e contemporânea no Antropoceno/Plantationoceno 48

Continuidade e mudança na tecnologia cerâmica Iny/Karajá: comparações entre coleções arqueológicas e etnográficas 49

Nas Tramas do Tempo: Uma Abordagem Etnoarqueológica das Mudanças nas Tecnologias dos Trançados Altoxinguanos 49

O Manejo do Jerivá entre os Xetá 49

Waiwai komo warawantachonhiri: estratégias de negociação dos Waiwai com os não indígenas a partir de coleções etnográficas 50

ST 11. Arqueologia e Historia Indígena: tecendo conexões na longa duração50

A dispersão da família linguística Karib e as tradições cerâmicas: contribuições dos estudos de cadeias operatórias 51

A Maloca Jatuarana: análise cerâmica de contextos unicomponenciais no sítio Teotônio 51

Arqueolinguística da Dispersão Arawak: Síntese, Temas Atuais e Caminhos de Investigação 52

Arqueologia de aterros do passado recente e do tempo presente nas memórias de Lourenço: Pantanal Norte, Cáceres, Mato Grosso. 52

Conexões de Longa Duração na Foz do Amazonas: Expansões, interações e etnogênese 53

Entre Sambaqueiros e Tupinambá no Espírito Santo: relações interétnicas pré-coloniais no litoral capixaba. 53

Guancavilcas em Guayaquil - o páramo é aqui 54

Histórias profundas entrelaçadas no sul da Mata Atlântica: plantas, objetos, pessoas e movimento 54

Os sambaquis na história indígena: construindo uma etnografia arqueológica 55

Povoamento antigo das Américas e histórias indígenas: conectando escalas, evidências e narrativas..... 55

Reavaliando "Um Modelo Ecológico da Disseminação da Cerâmica e da Agricultura no Leste da América do Sul", de José Proenza J. Brochado..... 56

Resistencia indígena y relaciones interétnicas en el río Uruguay: investigaciones arqueológicas en el sitio San Salvador (Soriano, Uruguay)..... 56

Reverendo as histórias de pessoas, lugares e objetos nos territórios da bacia do rio Trombetas 57

Sobre a temporalidade e a historicidade das paisagens do Rio Xingu..... 58

Trajetórias indígenas no Acre: estruturas, histórias e dinâmicas de transformação 58

Uma arqueologia indígena ou amparada por conhecimento indígena é uma arqueologia mais eficiente 58

ST 12. Arqueologia e Mudanças Climáticas: novos campos de ação59

Arqueologias, antropologias e meio ambiente: caminhos cruzados 59

Emergência climáticas e Arqueologia: caracterização e predição das flutuações do nível médio do mar e os possíveis impactos aos sambaquis e camboas na Ilha de São Luís, Maranhão 60

Governança integrada e compartilhada do patrimônio arqueológico no contexto de mudanças climáticas..... 60

Imaginar e construir novos futuros a partir das mudanças climáticas 61

Mudanças climáticas na nova lei de licenciamento ambiental 61

Resíduos globais em terras austrais: arqueologia do contemporâneo e do lixo na Antártica 62

ST 15. Arqueologia Negra como Contação de História: Lembrar e Centralizar Narrativas Contra-Coloniais Africanas e Afrodiaspóricas	62
A arqueogenética como ferramenta de reparação histórica: reflexões sobre os sepultamentos da Igreja Antiga de Mazagão Velho (Mazagão, Amapá).....	63
Arqueologia em quilombos, histórias, vivências e (re)existências nos territórios	63
Arqueologia Histórica e da Diáspora Africana no Amapá: Contextos de Estudos, Problemáticas e Lutas por Reparação Histórica	64
Carne-Memória: o corpo como ruína e testemunho na diáspora negra e em One Piece.	64
Contando histórias negras e afrodiaspóricas através dos registros arqueológicos	65
Narrativas e materialidades ancestrais de mulheres negras: entrelaçamentos entre São Paulo e Goiás do século 18 ao presente,	65
Palavras do desesquecimento: tensões às produções de arquivo coloniais sobre quilombos.....	66
"Se a morte não me matar tamborim..." possibilidades arqueológicas na busca do Reinado do Curral Del Rey	66
Vivências e Experiências Afrodiaspóricas na/ e para além da Arqueologia	67
ST 16. Arqueologia no Cerrado e na Caatinga: transformações ao longo do Holoceno	67
Dimorfismo sexual nos padrões de mobilidade em Lagoa Santa: análise da geometria transversal de ossos longos	68
Estigmas tecnológicos no calcário: pesquisa e experimentação	68
Isótopos estáveis e as tradições cerâmicas Aratu e Una: evidências de produção de alimentos e de diversificação dietética no Cerrado	69
Marcas de uso em instrumentos sobre calcário de Iuiú, Bahia	69
Reconhecimento de Sítios Arqueológicos no Parque Nacional Cavernas do Peruaçu.....	70
Subindo os lapiás: Toca da Braúna e o Holoceno Inicial na Serra de Iuiú	71
Tafonomia funerária na Lapa do Santo durante o Holoceno Inicial: novas hipóteses sobre os padrões de sepultamento	71
ST 17. Arqueologia Pública é o futuro?!: perspectivas colaborativas e interpretações compartilhadas do patrimônio no passado e do presente	72
A invisibilidade da paisagem repressiva ditatorial e as políticas de patrimonialização no Brasil	72
Arqueologia como ferramenta para recuperar e preservar as histórias apagadas, o caso do DOI-CODI/SP.....	73
Entre o sertão piauiense e a costa peruana: contrastes e convergências nas práticas educativas do MAP/UFPI e do museu Pachacamac a partir de seus interlocutores.....	73
Experiências com base na Arqueologia Pública nas ações de Educação Patrimonial em Barreiras e Morro de São Paulo, Bahia.	74
Os modos de fazer Japuna no Médio Solimões: um estudo a partir das ceramistas da comunidade Missão	74
ST 18. Arqueologia, coleções e colonialismo	75
A invenção colonial da lenda do Muiraquitã e suas coleções	75
A produção dos conhecimentos sobre a cultura Chiriguana derivados das coleções e expedições realizadas por Erland Nordenskiöld no Grande Chaco boliviano entre 1901 e 1914	76
Adornos percíveis e figuras de barro: como identificar a indumentária na iconografia Amazônica	76
Arqueologia do Esquecimento: escavando soterramentos cosmológicos em lugares coloniais.....	76
De artefatos 'primitivos' a objetos etnográficos: a coleção Carlos Estevão e o indigenismo na região Nordeste do Brasil.	77
Desroteirização da salvaguarda de coleções arqueológicas: análise de práticas coloniais no controle ambiental.....	78
Diálogos entre arqueologia e etnologia na história das paisagens indígenas do sudoeste amazônico (Rondônia, Brasil).....	78
Mapear para decolonizar: a diáspora marajoara	79
Reflexões sobre Arqueologia, Antropologia e Genética: relações éticas com o passado e o presente	79
Urnas, Contas e Corpos: Contas Estrangeiras e a Construção da Corporalidade no estuário amazônico.	80
"Aquela exposição conta a história da origem dos Maíra, dos brancos": uma etnografia das narrativas arqueológicas na exposição Goiás: 11 mil anos do IPHAN-GO	80

ST 19. Arqueologias Contracoloniais e Afropindorâmicas	81
A Importância das Materialidades Guarani na voz de uma Liderança Nandesy	81
A Roça Guarani-Kaiowá como Patrimônio Cultural e Arqueológico.....	82
Arqueologias encantadas: Nas Rotas dos Pajés no Altiplano de Brasília – Caminhando, sonhando e dançando com os espíritos-andarilhos no território do Santuário Sagrado dos Pajés pelas encruzilhadas multitemporais de pegadas invisíveis	82
Conceitos orientadores da política da memória no MPI	83
Cosmologia e patrimônio arqueológico no território reivindicado pela comunidade Guató da Barra do São Lourenço, Pantanal, Brasil.....	83
Cuidar da Terra, Cuidar da Vida: Reflorestamento Guarani e Kaiowá no Tekohá Jaguapirú	84
Do Subsolo às Paisagens: Reconfigurando a Arqueologia à Luz dos Direitos Guarani e Kaiowá.....	84
Entre Terreiros e Aldeias: Patrimônio Cultural como Território de Resistência	85
Índigenas na África? Discussões sobre o conceito de indígena à luz das experiências na Guiné-Bissau..	86
Locais Sagrados e Resistência um estudo arqueológico do território afrodescendente através da cultura material dos candomblés em Cachoeira e São Félix (séculos XIX ao XXI).....	86
Memórias, materialidades e estratégias de resistência do povo Guató no Pantanal: da ruptura com a invisibilidade étnica às lutas pela (auto)demarcação da Terra Indígena Barra do São Lourenço	87
O Som Que a Arqueologia Não Escuta: O Memby e os Saberes do Povo Xukuru	87
'Onde a Terra Fala': Materialidades, Memórias e Contracoloniais Guarani e Kaiowá no Sul de Mato Grosso do Sul.....	88
Para uma política de valorização do patrimônio ancestral indígena.....	88
"Sou índio, não temo nada. E no toré sou rei": Fontes Documentais, História Indígena e Relatos Oraís como ativadores de memórias do Povo Tapeba	89
Yby-Rapó Produções: Cinema Indígena e Patrimônio Cultural Tabajara.....	89
ST 20. Arqueologias da Várzea em Perspectiva: Retomando um campo fértil de estudo.	90
A distribuição das [o]posições beira e centro e a classificação relacional da paisagem entre comunidades ribeirinhas do Lago Amanã	90
Arqueologia e História Indígena no Alto Rio Içá	91
Arqueologia na Várzea e os primeiros contextos funerários registrados em ilhas artificiais do tipo aterrados e cavadas.	91
Cocamas y mestizas: identidades culturales entre los ríos Ucayali y Puinahua (Loreto, Perú)	92
Entre arpões e apitos: relações técnicas e cosmológicas dos moradores de várzea do Aritapera com as capivaras (Pará, Brasil)	92
Inícios de uma arqueologia funerária em sambaquis amazônicos.....	93
Paisagens da várzea em transformação: atuação dos encantados frente a emergência climática na várzea do Baixo Amazonas (Pará-Brasil)	93
Pontas das Itãs, conchas que brilham: Passado e presente dos sambaquis do Baixo Amazonas	94
Projeto Guardiãs da Sociobiodiversidade Amazônica: Saberes Pedagógicos Cruzados e Arqueologias Vivas na Várzea para Reencantar o Mundo	95
Territórios Encantados: Transformações nas Paisagens e Práticas Pesqueiras das Várzea Amazônica sob uma Perspectiva Etnoarqueológica	95
"Plantas do Passado" e Saberes Femininos: Memória, Afeto, Encantarias e Transformação na Várzea do Aritapera (Pará)	96
ST 21. As microarqueologias: compreensão das dinâmicas culturais e ambientais em diferentes escalas no registro arqueológico.....	96
Análise por ativação neutrônica e suas possibilidades como ferramenta microarqueológica.....	97
Aplicações da Datação por Luminescência Opticamente Estimulada (LOE) na Arqueologia brasileira	97
As plantas em um mundo de pesca: resultados preliminares da microarqueobotânica de cerritos no extremo sul do Brasil.....	98
Bioconstruções pré-coloniais na Amazônia: micromorfologia e processos formativos do Sambaqui do Forte, Caxiuanã (Pará)	98
Do solo às palhas: Resultados preliminares de fitólitos como evidência de uso doméstico de plantas no alto rio Madeira.....	99
Estudo paleoetnobotânico de carvões vegetais do sítio Porto em Santarém do Pará	99
Estudo petrográfico da produção cerâmica no alto rio Madeira.....	100
Microarqueologia aplicada à Cerâmica Aristé na Costa Atlântica do Amapá, Brasil.....	100

O que os olhos não veem: Aplicação de Microscopia Eletrônica de Varredura na identificação de carvões arqueológicos.....	101
Pães de índio: uma tecnologia alimentar ancestral da floresta.....	102
Proveniência e tecnologia cerâmica: o papel do INAA na compreensão das dinâmicas culturais no Alto rio Madeira.....	102
Têm aí uns coquinhos: macrovestígios botânicos que, quando visto no nível micro, contam grandes histórias.....	103

ST 22. Avaliações e análises críticas de políticas públicas para a Arqueologia e o Patrimônio

Arqueológico	103
A Cidade como Palimpsesto: Uma análise sobre a efetividade das políticas de proteção do patrimônio arqueológico em contextos de obras de infraestrutura urbana	103
Apoleia das categorias: uso e risco de palavras aplicadas na relação com o patrimônio arqueológico..	104
Escrevendo entre cartas: sonhando futuro para a prática arqueológica.....	105
Quanto vale destruir um sítio arqueológico? Os Termos de Ajustamento de Conduta (TACs) aplicados pelo IPHAN nos últimos 10 anos.....	105
Uma proposta de gestão do patrimônio arqueológico municipal. Experiências em São Sebastião e Santana de Parnaíba, SP.	106

ST 23. Bioarqueologia em foco: perspectivas bioculturais sobre passado, presente e futuro

Bioarqueologia em foco: perspectivas bioculturais sobre passado, presente e futuro	106
Bioarqueologia como Ciência da Vida: Articulações entre Ética, Teoria e Memória em Acervos Esquecidos.....	106
Bioarqueologia meta-analítica das populações sabaqueiras do Sul e Sudeste do Brasil: investigando variação e diversidade biocultural sob uma abordagem de "Big Data"	107
Dietas e Estratégias de Subsistência dos Povos Ancestrais da Amazônia: A Perspectiva dos Isótopos Estáveis	107
Onde estão os esqueletos humanos na Amazônia? Inventariando e analisando coleções esquecidas nas gavetas dos museus e reservas técnicas	108
Tradições Funerárias do Estuário Amazônico: práticas compartilhadas e variabilidade das práticas - Amapá, Brasil.....	109

ST 24. Contribuições da Arqueometria para a arqueologia brasileira.

Contribuições da Arqueometria para a arqueologia brasileira.	109
Arqueologia de espaços portuários do rio São Francisco: Penedo (AL) e Neópolis (SE) como estudos de caso	109
Arqueometria de pinturas em abrigos rochosos da Ilha de Santa Catarina.....	110
Arqueometria Espacial: Métodos e Aplicações na Análise de Paisagens e Materiais Arqueológicos.....	111
Da análise arqueométrica à interpretação histórica: teste de hipóteses sobre fragmentos cerâmicos do sudeste rural escravista (séculos XVIII–XIX) com EDXRF e PCA	111
Estudos arqueométricos de pigmentos rupestres do Parque Nacional Serra da Capivara, Piauí, Brasil..	112
Panorama arqueométrico da paleta cromática da arte rupestre de Inhumas, Piauí, Brasil	112

ST 25. Democratização e Socialização do Patrimônio Arqueológico: caminhos e desafios

Democratização e Socialização do Patrimônio Arqueológico: caminhos e desafios	113
A Curadoria de Arqueologia do Museu Nacional/UFRJ no pós-incêndio: desafios, avanços e perspectivas na preservação do patrimônio arqueológico.....	113
Acessibilidade ao Patrimônio Arqueológico: Desafios e Perspectivas a partir da Proposta do Museu Universitário de Arqueologia da UFPE	114
Arqueoturismo e socialização do patrimônio arqueológico: um panorama de visitação no Brasil	114
CONVIVARQ: Convivendo com a Arqueologia a partir do "descarte" e das escavações arqueológicas simuladas	115
Exposição "Arqueologia e Diversidades" na socialização do patrimônio arqueológico em Rondônia.....	115
Paisagens em branco: as novas tecnologias digitais e sua aplicação na Arqueologia Antártica	116
Redes Sociais e comunicação da ciência: um estudo de canais de Museus de Arqueologia no Instagram	117
Turismo e Patrimônio Arqueológico em Territórios Indígenas: reflexões a partir do Museu Luiza Cantofa	117
Valorizando histórias do hoje e do ontem: estratégias do NuPARq/IEPA para a extroversão da arqueologia junto às comunidades do Amapá.	118

ST 26. Do bruto, do rústico e da ciência humana: Arqueologia das tecnologias líticas	118
A questão das indústrias bifaciais elaboradas no Brasil	118
Abrasão, moagem e pilagem. Pensando os artefatos com desgastes do Complexo Arqueológico Lagoa de Itaipu	119
Análise tecnológica inter-sítios do material lítico dos Abrigos Capoeira do Monjolo I e Fecho do Morro da Lagoinha, Chapada dos Guimarães - MT	120
Desafios na análise de acervos líticos: o caso do sítio Areias, Floresta, Pernambuco	120
Exame diacrônico em lâminas abrasionadas: Compreensão das cadeias operatórias, gesto-técnico e reprodução experimental.....	121
Forma e tamanho de pontas bifaciais e artefatos plano-convexos: como a morfometria pode contribuir para o estudo das indústrias líticas paulistas.....	121
Leituras iniciais sobre o acervo lítico do Sambaqui Cubatão I, Joinville	122
Tecnologia lítica de caça e suas cadeias operatórias: Testemunho da ocupação de caçadores no Médio Vale do rio Paraíba do Sul, interior do estado do Rio de Janeiro.....	123
ST 28. Escavando a prática arqueológica em áreas protegidas	123
Arqueologia em Unidades de Conservação Ambiental no sul do Brasil: gestão de patrimônio e problemas de pesquisa	123
Defaunação em Ecossistemas Costeiros: Uma Abordagem Paleozoológica e Biomolecular	124
Entre reservas: desdobramentos das práticas educativas em unidades de conservação de uso sustentável nas coleções amazônicas do MAE-USP	124
Entre Rios e Histórias: A Prática Arqueológica na Reserva Mamirauá, Médio Solimões (AM)	125
História indígena profunda e continuidade cultural na Reserva Ecológica Taiamã, Pantanal do alto rio Paraguai, MT	126
O patrimônio cultural como mecanismo de proteção na ESEC Juami-Japurá, estado do Amazonas.....	126
Paisagens de memória na FLONA Tefé: Experiências de um caminhar	127
Um relato de experiência a partir de vivências em campo e laboratório: Uma devolutiva na comunidade de Tauary em Tefé-AM.....	128
ST 29. Estudos de Cultura Material: Patrimônio, Educação e Narrativas	128
A arqueologia de Belo Horizonte: reconectando memórias e vislumbrando futuros de uma cidade potencial	128
Aquilombamentos político-epistêmicos na luta pelo direito à cidade: ocupações urbanas, feminismos e arqueologia extensionista	129
Dilemas patrimoniais: o caso dos quintais urbanos de Tiradentes - MG.....	129
O lixo que conta histórias: resíduos coletados no litoral piauiense transformados em narrativas arqueológicas e artísticas no MAP-UFPI.....	130
O lixo que se move nas águas do Piauí: buscando singularidades do arqueológico e da arqueologia entre Luís Correia, Teresina e São Raimundo Nonato – PI	130
“O santo que desceu”: resistência e resignificação na Matriz de São Bartolomeu, Ouro Preto, MG.	131
ST 30. Geoarqueologia: Métodos e Técnicas para a Leitura de Contextos Arqueológicos	132
Caracterização Pedológica do Sítio Arqueológico Sucruíú no Cânion do Poti, Buriti dos Montes – PI.....	132
Controle morfoestrutural e dinâmica deposicional holocênica na bacia do Rio Carnaúba (RN): implicações geoarqueológicas em ambientes semiáridos.....	132
Dinâmicas de Ocupação e Interação entre Grupos Pescadores-Coletores e Horticultores na Região dos Lagos e Litoral Norte Fluminense-RJ	133
Estratigrafia do sambaqui Cubatão I: interpretações preliminares sobre o ocupação inicial do sítio	134
Geoarqueologia da Região Cárstica dos Currais de Pedra (Norte de MG): materiais, formas e processos para compreender a ocupação pré-colonial no Brasil Central	134
Geoarqueologia da Volta Grande do Alto Rio Uruguai: integração de dados sedimentares, geomorfológicos e arqueológicos sobre paleopaisagens nos últimos 12 mil anos na Foz do Chapecó..	135
Perfis Estratigráficos de Ambientes Fluviais como Subsídios à Pesquisa Arqueológica.....	135
Sobre Dunas, Entre Dunas e Pelas Águas: O Complexo Arqueológico Lagoa de Itaipu em Perspectiva Geoarqueológica	136
ST 31. II Arqueologias do Sudoeste de Goiás, Sudeste de Mato Grosso e Nordeste de Mato Grosso do Sul: abordagens multidisciplinares e conexões culturais	136

Considerações sobre a "poética do horizonte": inferências sobre as dinâmicas de movimentação das populações humanas no sudoeste goiano durante o Holoceno	137
Delimitação da Área de Proteção dos Sítios Arqueológicos do Núcleo F, Serranópolis – Goiás (Brasil) ..	137
O lascamento do quartzo sobre bigorna na ocupação cerâmica Aratu do sítio Valter Dentista – Tapira (MG).....	138
Paisagem e Ocupação Humana : um estudo de caso em Serranópolis, Brasil	138
Palestina de Goiás e o sítio GO-CP-16: interações humanas e dinâmicas de formação no Holoceno	139
Particularidades dos modos de Produção Cerâmica de Sítios Arqueológicos de Palestina de Goiás-GO	139
Revelações digitais em pintura rupestre: o caso do abrigo GO-CP-06 (Palestina de Goiás)	140
Uma Janela para o Passado em Serranópolis, Goiás Arqueologia, Estratigrafia e Paleoambiente Holocênico do Sítio GO-Ja-02	140

ST 32. Integrando dados empíricos e abordagens computacionais para o estudo e preservação da cultura material e sítios arqueológicos **141**

Análises espaciais de mobilidade: perspectivas da modelagem baseada em agentes aplicada aos sambaquianos do Sul de Santa Catarina	141
Explorando a conectividade entre sítios: modelagem de caminhos e arqueologia do movimento	142
O uso da Modelagem Baseada em Agentes como um método para investigar a formação do registro arqueológico no Estado de São Paulo	142
Redes e difusão: o caso dos motivos artísticos Maori	143
Usando bancos de dados arqueológicos e modelagem preditiva para mapear estruturas de terra do Sul da Amazônia Brasileira.....	143

ST 33. Métodos e técnicas dos materiais líticos brasileiros: cadeia operatória, saberes e artesanato. **144**

Abrigo Wobeto - Paraná: resultados preliminares ao estudo da indústria lítica regional	144
Cadeia operatória de pederneiras no Largo da Alfândega entre os séculos XVIII e XIX, Florianópolis (SC).	145
Entre lascas e estratégias: Os microinstrumentos líticos do Sítio Quizanga, Rosário do Catete/Sergipe.	145
O que e como as fontes etnográficas revelam sobre os modos de fazer e utilizar objetos líticos	146
O som da lasca - uma análise sinestésica do material lítico	146
Paranatinga - uma oficina lítica de produção padronizada de artefatos bifaciais e unifaciais associada à Caverna da Pedra Pintada, Monte Alegre - PA	147
Reflexões sobre Diferentes Trajetórias Tecnológicas a Partir de dois Clássicos das Indústrias Líticas Brasileiras: A Façonagem Unifacial e a Debitagem Bipolar Sobre Bigorna.....	147

ST 34. Múltiplos olhares para a Arte Rupestre **148**

Arqueoastronomia: uma abordagem astronômica de possíveis representações de eventos e objetos celestes na arte rupestre no Brasil.....	148
Arte rupestre nos afloramentos de calcário do Vale do Rio Grande, Oeste da Bahia, Brasil.	148
As relações semióticas entre técnica e estética no registro rupestre: os sítios Muralha do Meio do Mundo e Roça Nova	149
Concepção e sistemas terminológicos da Arte Rupestre no Brasil: primeiros resultados	149
Documentação e Diagnóstico de conservação de sítios arqueológicos com pinturas rupestres no Parque Nacional Serra da Capivara (PI)	150
Entre Morros, entre olhares: documentação e conservação de arte rupestre no Piemonte do Paraguaçu	151
Sítios com registros rupestres no estado de São Paulo - Brasil: o estado da arte da pesquisa	151

ST 35. O ontem e o amanhã dos dados e metadados das datações radiocarbônicas na Arqueologia da América Latina: abordagens, métodos e a emergência de novos horizontes sobre o registro arqueológico dos povos originários..... **152**

Datação de Cerâmica por 14C: Protocolos, Avanços e Desafios no Laboratório de Radiocarbono da UFF	152
Desafios e Adaptações Metodológicas na Datação de Radiocarbono de Ossos em Contextos Arqueológicos Brasileiros	153

Ética e integridade científica em compilação de dados não-publicados	153
Um encontro entre origem e evolução dos Capões de Mata com a história da ocupação humana na Serra do Espinhaço Meridional	154
ST 36. Patrimônio e Engajamento Comunitário	154
Devir huaco: curanderismo e a vida das cerâmicas arqueológicas em Lambayeque, Peru	154
"E o que é isso que vocês estão procurando?": Percepções Plurais do Patrimônio Cultural em Práticas de Arqueologia Preventiva de projetos de arqueologia nos últimos 15 anos entre experiências no Campo e Gestão	155
Repositório digital do acervo do MAEA como ferramenta de preservação e difusão do patrimônio cultural	155
Requalificação de acervos arqueológicos: uma experiência de colaboração MAE/USP e Escola Estadual Curt Nimuendaju, Aldeia Nimuendaju, Terra Indígena Araribá (Avaí, SP)	156
ST 37. Por uma Arqueologia Indígena no Brasil Central: novas perspectivas sobre velhos problemas	156
A Arte Rupestre da Gruta do Gentio II: uma abordagem arqueométrica e arqueoastronômica	156
Arqueologia Indígena no Médio Rio Guaporé: a autodemarcação Tupari.....	157
Etnoarqueologia Xakriabá no Brasil Central	157
Gruta do Gentio II: a volta de um sítio emblemático à arqueologia brasileira e a institucionalização da arqueologia na UnB.....	158
Por uma Arqueologia da Retomada no Brasil Central. E para além.....	158
Vozes da Amazônia Indígena: mapeamento colaborativo como ferramenta de proteção do território Kuikuro	159
ST 38. Relacionalidade, fazeres e paisagem no estudo de grafismos rupestres	159
A Arte de Sonhar: Sobre deslocamentos e calcários pintados no Vale do Peruaçu	159
Dos registros pioneiros às novas abordagens: a trajetória dos métodos no estudo da arte rupestre brasileira.....	160
Gravando pedras em movimento: o caso de estudo do sítio Arara Vermelha (RR).....	160
Modos de Compor nas Pinturas Rupestres da Região de Diamantina (MG): Fabricação de Corpos Indígenas Antigos	161
O suporte rupestre	162
Projeto Florianópolis Rupestre: reflexões preliminares.....	162
Tecendo pinturas. Aspectos do modo de composição gráfica de pinturas "geométricas" do Vale do Peruaçu (Sertão do São Francisco, Minas Gerais).....	162
Uma itinerância na pesquisa sobre o fazer grafismos rupestres.....	163
ST 39. Zooarqueologia em Perspectiva: vestígios animais e os futuros possíveis da arqueologia	163
Análise zooarqueológica e paleoambiental em sambaquis do litoral norte do Espírito Santo	163
Arqueofauna modificada de Piaçaguera.....	164
Atores invisíveis: evidências materiais de animais de carga em um sítio arqueológico urbano	164
O papel dos peixes na dieta dos construtores de cerritos do sistema lagunar Patos–Merín a partir da análise de isótopos estáveis	165
Restos Faunísticos na Antiga Senzala da Fazenda do Pinhal, São Carlos	165
Zooarqueologia de contextos funerários em Terra Preta Arqueológica na Volta Grande do Xingu (PA) ..	166
"Comer, morrer, permanecer: análise dos remanescentes faunísticos em contexto de sepultamento no cerrito Moreira 1 (RS)"	166
APRESENTAÇÃO ORAL EM COMUNICAÇÕES AVULSAS.....	168
O Holoceno tardio às margens do lago Ginebra nos Llanos de Mojos, Amazônia boliviana: um estudo arqueobotânico de carvões não-lenhosos do sítio Jasschaja	169
A terra onde o peixe ronca: O município de Pirassununga - SP e seu contexto arqueológico	169
Arqueologias do DOI-CODI/SP: Reflexões sobre a aplicação de práticas sustentáveis na Conservação do patrimônio cultural	170
Catálogo "Sambaquis": Inventário da Cultura Material de Povos Sambaqueiros no Museu da Cidade de Campinas.	170

Do Croqui ao Gêmeo Digital: Drones e Fotogrametria na Documentação de Sítios Arqueológicos em Ponta Elefante, Antártica	171
Harmonização e Padronização: O Papel dos Vocabulários Controlados na Gestão Integrada do Patrimônio Arqueológico.....	172
O Sepultamento III: quando um indivíduo (re)nasce do estrato arqueológico para se transformar em patrimônio e acervo museológico (abordagens sobre ética científica e pertencimento).....	172
O "Projeto Santarém" do antigo MAE-USP: O entrelaçamento de coleções arqueológicas e pesquisas de campo no Baixo Amazonas.....	173
Repensando a homogeneidade guarani: um estudo sobre o acervo cerâmico do MARSUL.....	173
Virtualização tomográfica dos acervos da Universidade de São Paulo	174
Amazônia Revelada: Conectando Ciência, Saberes e Vozes da Floresta.....	175
Amazônia Revelada: narrativas digitais e uma arqueologia para o futuro	175
Mudanças climáticas e a revelação de paleopaisagens nas planícies sul-americanas: Um debate sobre o Sítio Arqueológico Ponta das Lajes, Manaus, Amazonas, Brasil	176
Solos amazônicos em perspectiva histórica: origens, formações e novos olhares	176
Vozes da Amazônia Indígena: Kaali e a biodiversidade no rio Içana, alto rio Negro	177
Arqueologia colaborativa do Passado Recente na T.I. Tupinambá de Belomente: Memórias, lugares e objetos	177
Arqueologia Participativa: Gestão do Patrimônio Arqueológico no município de Central, Bahia.....	178
As cerâmicas Baiote da aldeia de Elia no norte da Guiné-Bissau: Repensar a modernidade ou desaparecimento da tradição?	179
Caminhos da roça e caminhos de rio: patrimônio arqueológico nas comunidades tradicionais do Arapixuna, PAE Lago Grande -Santarém/PA.....	179
Comunidade, arqueologia e preservação: diálogos em torno do sítio arqueológico Jacuné, Niterói, RJ	180
Entre a toponímia e arqueologia quilombola.....	180
Agropecuária e erosão: impactos sobre o complexo arqueológico de Palestina de Goiás	181
Criação de Bovinos e Perspectivas de Ocupações nas Várzeas do Baixo Amazonas: Contribuições para Arqueologia das Paisagens das Várzeas Amazônicas.....	181
Entre serras e escarpas : A ocupação pré-histórica na Serra Vermelha - Pernambuco.....	182
Horizontes para uma arqueologia do vertical: Notas insipientes.	183
Mapeamento Aéreo com Uso de Drone como Ferramenta de Análise Arqueológica no Cerrado Baiano	183
Gênero e Decolonialidade: podem os trópicos revisar o pensamento arqueológico europeu?	184
Arqueologia Charrua: tornando a disciplina útil ao meu povo.....	184
Guardiões da Memória: Corpo-Território na Serra da Capivara.....	185
Ruínas da Modernidade: os impactos socioambientais do colonialismo interno na Amazônia.....	185
Os ancestrais permanecem na memória: uma análise da construção e da continuidade da memória funerária em Silla	186
Gestão de patrimônio arqueológico - um instrumento de diagnóstico	186
A Arqueologia Forense e a Vala de Perus: Erros Metodológicos e a Importância da Abordagem Interdisciplinar	187
Antropologia Forense e os Limites da Disciplina: Disputas, Instituições e Epistemologias na História da Antropologia no Brasil.....	187
Do local ao laboratório: impactos da ausência de protocolos arqueológicos sobre a identificação odontológica em contextos criminais.....	188
Entrelaçando arqueologia e ciências forenses no Paraná: trajetórias e perspectivas futuras	189
A cerâmica torneada da Fazenda do Colégio dos Jesuítas de Campos dos Goytacazes: uma perspectiva diacrônica	190
Análise dos vestígios arquitetônicos da Casa Sede da Fazenda Sant'Aninha, em Laranjeiras/SE: usos, funções e disposição espacial	190
Arqueologia do Conflito Bélico: a distribuição das armas de guerra vista através dos periódicos pernambucanos (1880-1940).....	191
Arqueologia Industrial e da Paisagem no Complexo Minerário de Morro Velho, Nova Lima/MG	191
Arqueologia urbana e materialidades do transporte no Rio de Janeiro do século XIX.....	192
As ruínas da Igreja Senhor Bom Jesus de Matozinhos (MG): um registro do uso da religiosidade para dominação de paisagens e territórios	192
Hibridismo e sociabilidade: produção e circulação de cerâmicas na bacia do rio Cuiabá no século XIX	193

História de vida das moedas: Análise arqueológica do acervo numismático presentes na reserva técnica do MAP e do NAP da UFPI.....	193
Lapas, Vodum e Sacerdotisas: Iconografias de Práticas Rituais Afro-diaspóricas em Abrigos Rochosos de Minas Gerais.....	194
Paisagem física e simbólica no sertão do Seridó Potiguar, a partir da arqueologia da paisagem	194
Significados da cerâmica vidrada no Rio de Janeiro do século XIX	195
"As paredes têm ouvidos, mas elas ensinam?": a Arqueologia da Arquitetura e das Pichações como ferramenta de análise do sistema educacional de Teresina - Pi.....	195
A arqueologia como instrumento de protagonismo, resistência e descolonização: construindo uma arqueologia Potiguara.....	196
"Nosso marco é ancestral": uma análise do componente arqueológico na Política Nacional de Gestão Ambiental e Territorial Indígena - PNGATI	196
A (des)construção do conhecimento arqueológico em sala de aula e os desafios da preservação do patrimônio em Itatim-Bahia.	197
Modelando o passado no presente: Arqueologia experimental e educação patrimonial nas oficinas de cerâmica do G.E.S.T.O/UFMG.....	198
O Patrimônio Visto de Dentro: narrativas dos moradores da Serra da Barriga (União dos Palmares – AL)	198
Paisagens moventes em seus rastros materiais - imagens do feminino hierático nas trilhas ciganas	199
Patrimônio arqueológico como devir: Musealização e memória entre o povo indígena Tumbalalá, Bahia.	199
A cerâmica arqueológica Kaingang no Oeste Paulista: sítios exclusivos e coabitação com Guarani?.....	200
A Distribuição de Tradições Cerâmicas no Médio e Baixo rio Tietê Visualizada através de Técnicas de Interpolação	200
A pesca pré-histórica com anzóis curvados em sambaquis da Baía da Babitonga, Santa Catarina, Brasil: Variedade tecnológica e dinâmicas culturais	201
Apontamentos para a caracterização das indústrias líticas sobre seixos, médio curso do rio Piranhas-Açu, estado do Rio Grande do Norte	201
As ideias sobre a arqueologia da persistência e as histórias de longa duração Tupinambá, Guarani e Tupiniquim.....	202
Cronologia dos sítios arqueológicos cearenses	202
Entre Catas e Conjurações: a permanência do registro arqueológico.....	203
Pesquisa arqueológica na cidade de Cachoeira/BA: resultados e perspectivas na implantação do saneamento básico realizado pela EMBASA no estado da Bahia	203
Do Vital de Oliveira ao Projeto Atlas: Mapeando Naufrágios da Segunda Guerra na Costa Brasileira	204
Sítio arqueológico Lagoa de Extremoz, Rio Grande do Norte, Brasil: estudo de sua utilização e modificações antrópicas do período Pré-Colonial até o século XVIII	205
Lá no lembrar, onde haveremos de desaparecer outra vez	205
Quintais urbanos: delimitação, diversidade e abrangência.....	206
Subsídios para elaboração de uma Carta Arqueológica para o campus Fiocruz Mangueiras-Maré, no Rio de Janeiro	206
Análises in situ de pinturas rupestres de Cavernas do Morro Azul, Paraná, Brasil: um estudo arqueométrico utilizando espectroscopias portáteis de XRF e Raman, assim como microscopia digital e tratamento de imagens por DStretch.	207
Caracterização de fragmentos cerâmicos do território indígena Koatinemo (Amazônia oriental) por microtomografia computadorizada de raios X.....	207
Elementar, meu caro Pote: Caracterização Arqueométrica da Cerâmica Arqueológica do Sítio Barranco Vermelho (Pantanal-MT) por Fluorescência de raios X.	208
Identificação de marcadores genômicos associados à tuberculose em indivíduos antigos das Américas	209
Além das Aves: Identificação de Propulsores de Dardos em Sítios Rupestres do Piauí.....	209
Entre portais encantados e quadrilhas na pedra: uma análise comparativa dos sítios rupestres Pedra do Ingá e Roça Nova, Paraíba	210
Inovação na Arqueometria Brasileira: Implementação da Extração de Oxalato de Cálcio para Datação de Pinturas Rupestres no LAC-UFF	210
Preservação de arte rupestre: uma tarefa para ciborgues terrestres	211
Entre o definido e o indeterminado: desafios metodológicos na estimativa de sexo em contextos pré-coloniais.....	211

Microrganismos em sedimentos do Sítio Arqueológico GO-Ja-02, Serranópolis, Goiás	212
O que os mortos contam sobre suas vidas: análise de estresse biológico nos remanescentes esqueléticos humanos do Sítio Arqueológico Rua do Papagaio, município de Bombinhas-SC	212
Tuberculose na América pré-colombiana: Uma Abordagem Bioarqueológica e Genética	213
Entre documentos e plantas: levantamento etnohistórico sobre uso de plantas por povos indígenas no Pantanal Mato-Grossense.	213
O domínio do fogo: Experimentos sobre montagens de fogueiras para queimas de cerâmica em temperatura de sinterização (950o c) relacionadas à tradição cerâmica Aratu Sapucaí.	214
Cerâmica e Identidade Cultural: resiliência e simbolismo em cerâmicas WaiWai e Palikur	214
Entre Serras, Matas e Rios: As Percepções dos Moradores de Felício dos Santos, Minas Gerais, acerca da Paisagem Envolvente.....	215
Loiças Xokó, Kariri Xokó e Pankararu: tradições técnicas, colonialismo e resistência indígena na região nordeste do Brasil.....	215
Marco Temporal e Etnoarqueologia do Território Guató na Barra do São Lourenço: o Sítio Boca do João e as materialidades, memórias e fontes escritas que qualificam a demanda pela demarcação de uma terra indígena no Guadakan/Pantanal.....	216
Mil anos de história Jê no Brasil central: ocupação e dispersão dos povos Jê setentrionais e centrais na bacia do rio Tocantins (900 e. c. – 1900 e. c.).....	217
Análise da paisagem do Sítio Arqueológico Cuíca D'Água, Junqueirópolis, SP	217
Análise das concreções dos sítios Sambaqui Camboinhas e Camboatá.....	218
Mudanças do uso e cobertura da terra na área de sítios arqueológicos da região dos rios Aguapeí e Peixe, Alto Rio Paraná	218
A Arqueologia como Objeto da História das Ciências: Um outro olhar para o PRONAPA (1965-1973).....	219
Implementação de protocolos aplicados a estudos arqueológicos no LAPA14C-UFBA.....	219
O que há sob os solos do cerrado? A arqueologia do bioma a partir dos artigos publicados pela Revista Habitus, do Instituto Goiano de Pré- História e Antropologia (IGPA).....	220
O Universo Lúdico nas margens do mundo: Criatividade e Reciclagem na análise do jogo de tabuleiro da Antártica Oitocentista.....	221
Patrimônio arqueológico e paisagem cultural no contexto das mudanças climáticas no Litoral Norte de São Paulo.....	221
Turismo, Patrimônio e Território: O Turismo Responsável como Alternativa nas Disputas pelo Direito à Memória.....	222
Paralelos e divergências: a complexa ocupação do litoral do Rio de Janeiro.....	222
Tecnologia Lítica nos Sítios Arqueológicos Duna Pequena e Sambaqui de Camboinhas.....	223
Antracologia e radiocronologia na Baía de Guaratuba: A importância da identificação antracológica para datação em sítios arqueológicos.....	224
Arqueologia em Serra Negra: O Holoceno Médio no Alto Vale go Araçuaí, Felício dos Santos, Minas Gerais	224
Calibração, modelos cronológicos e a interpretação das idades de radiocarbono.....	225
Um estudo dos métodos de coleta: peneira seca e peneira molhada em duas etapas de campo no Sítio Porto, Santarém - PA	225
Ictioarqueologia do Sambaqui de Camboinhas.....	226

APRESENTAÇÃO DE PÔSTER 227

Arqueobotânica.....	228
Abaixo da maré: madeiras e sementes encharcadas preservadas no sambaqui Munguba - PA	228
Análise exploratória de vestígios arqueobotânicos da Gruta do Gentio II.....	228
Coleção de referência para fins arqueobotânicos	229
Investigação Arqueopalínológica-Estudos Paleoecológicos do Sítio Bananeira em Goiânia, Goiás.....	229
Arqueologia Acervos e Museus	230
A Educação Patrimonial como resistência indígena: o caso do Museu Worikg Sol Nascente, na Terra Indígena Vanuire.....	230
Aerofones em ossos e conchas em coleções arqueológicas e etnográficas acervadas no Paraná: estudos de caso.....	231

Ancestralidade e Territórios Indígenas: Mediações na Exposição "Terras e Águas" no Marquês/UFSC	231
Catálogo do acervo virtualizado do Museu de Arqueologia e Etnologia: a tomografia computadorizada como possibilidade de salvaguarda e ação educativo cultural.....	232
Controle Ambiental como Estudo de Viabilidade da Reserva Técnica Visitável (DARQ/UNIR)	232
Curadoria digital: o tainacan como ferramenta de preservação digital às coleções do DARQ	233
Da curadoria arqueológica física à digital: reflexões a partir da inserção do acervo do sítio IBAMA(PA-GU-06) na plataforma Igaçaba/MPEG.....	233
Duna Grande de Itaipu, RJ: Resgate Bioarqueológico de um Acervo	234
Gestão, curadoria e pesquisa no acervo arqueológico do Pelourinho: o potencial do registro sistemático no Núcleo de Estudos e Pesquisas Arqueológicas da Bahia (NEPAB)	235
Mapear memórias, sonhar futuros: contribuições do NAP-UFPI para a Arqueologia.....	235
Os acervos gaúchos no futuro: uma reflexão sobre os rumos e dificuldades dos acervos arqueológicos vinculados a instituições de ensino no Rio Grande do sul	236
Ressignificação de pessoas, coisas e paisagens: experimentações no e com o Museu das Remoções, Rio de Janeiro/RJ	237
Uma nova Reserva Técnica de Arqueologia em Goiás: o Museu Histórico Municipal de Jaraguá como Instituição de Guarda e Pesquisa	237
Arqueologia Amazônica	238
Análise cerâmica de um sítio em área de várzea sazonalmente alagável (João Braz, Óbidos, PA)	238
Análise da tecnologia cerâmica do sítio arqueológico Foz do Jatuarana, Porto Velho/RO	238
Análise dos contextos funerários dos sítios arqueológicos Ilha do Padre II e III, alto Rio Madeira, Porto Velho/RO.....	239
As Revoltosas: A cerâmica marajoara entre o corpo ancestral e o corpo contemporâneo	239
Cerâmica de Ferro: Análises da Sub-Tradição Jatuarana no Sítio do Teotônio (RO).....	240
Doenças como armas do colonialismo: o caso dos Asurini do Xingu	240
Estatuetas antropomorfas do estilo cerâmico Curuai: o caso do sítio João Braz	241
Sinais de Fogo: Uma investigação do papel de queima na agrofloresta da Amazônia antiga por uma análise das terras pretas do sítio Teotônio (RD)	241
Tecnologias cerâmicas no sítio Cemitério, rio Pimenta Bueno, Chupinguaia/RO	242
Tecnologias Cerâmicas Nos Sítios Arqueológicos de Rolim de Moura do Guaporé, Alta Floresta D'Oeste/RO	242
Triando o conhecimento sobre as ocupações Ceramistas do Sítio Teotônio, Alto Madeira (RO).....	243
Arqueologia Colaborativa.....	244
Arqueologia e conhecimentos indígenas: Experiências de extroversão.	244
Cadeia operatória das cerâmicas Palikur: técnica, memória e cosmologia na Aldeia Kumenê (Oiapoque/AP).....	244
Decoração e simbolismo na cerâmica; uma análise quantitativa do uso de representações gráficas em vasilhames cerâmicos utilizados na alimentação	245
Arqueologia da Diáspora africana.....	246
Fragmentos do Depois: Continuidades e Rupturas no Padrão de Consumo de Louças no Pós-Emancipação da Comunidade de Senzala da Fazenda São Bento (Campos dos Goytacazes - RJ).....	246
Arqueologia da paisagem	247
Entre Secas, Cheias e Encantos: Saberes Locais e Cartografia Social como Ferramenta Pedagógica nos Estudos de Arqueologia da Várzea do Aritapera.....	247
Arqueologia de gênero	247
Arqueologias Feministas no Brasil: uma análise sobre o caminhar das pesquisas (2010-2025).....	247
Arqueologia Decolonial	248
Materialidade e Linguagem Indígena e Quilombola em São Paulo e Rio de Janeiro.....	248
Sonhos ancestrais: materialidades botânicas nos rituais de expansão da consciência.	249
Arqueologia do presente	249

Arqueologia da Poluição Industrial: desafios e possibilidades metodológicas no Estuário da Lagoa dos Patos, RS.....	249
Resíduos globais em terras austrais: arqueologia do contemporâneo e do lixo na Antártica.	250
Arqueologia e Mundo antigo	251
O paleolítico do vale do Zarça, Jordânia setentrional.	251
Arqueologia e Política	251
Desmitificando o "Vale Europeu": as contra narrativas possibilitadas pela pesquisa arqueológica.....	251
Arqueologia histórica	252
A cultura material Guarani de influência/interferência jesuítica na área do Alto Rio Paraná – SP.....	252
A territorialidade histórica dos Beiradeiros de Montanha e Mangabal a partir do cemitério Mambuaí	253
Arqueometria da faiança fina Black Basalt	253
Artefatos da saúde: a vidraria de laboratório do sítio da Fundação Oswaldo Cruz.....	254
Cerâmicas Utilitárias do sítio arqueológico Totoró, localizado no município de Currais Novos/RN.	254
Correlação entre sítios arqueológicos históricos e linhas férreas na região Central Potiguar: Estrada de Ferro Central do Rio Grande do Norte e Ramal Recanto.	255
Da Alimentação Comunal à Individual: Um Estudo da Fauna na Senzala do Colégio dos Jesuítas	256
De Ossos a Ritos: estudo zoológico de um contexto da senzala da Fazenda do Colégio (Campos dos Goytacazes - RJ).....	256
De Port of Pará a Porto Futuro II: a ressocialização da zona portuária belenense.....	257
Fontes Documentais como Linha de Evidência em Arqueologia Histórica: Uma Análise do Livro de Óbitos da Fazenda Rio São João.....	258
Mapas históricos e a toponímia como métodos de prospecção arqueológica	258
Mensagem nas garrafas: análise arqueológica dos fragmentos vitreos do sítio arqueológico Curtume, São João do Piauí, Piauí.	259
Moluscos na Senzala: Entre Rituais, Terapias e Vida Cotidiana	259
Por uma arqueologia da infância: brincadeiras, jogos e aprendizagens nas práticas cotidianas das crianças nos séculos XIX e XX.	260
Rezar pra quê? Uma etnoarqueologia cemiterial.....	260
Sítio arqueológico Curtume (São João do Piauí) e o estudo de grupos sertanejos subalternos piauienses	261
Sítio Arqueológico Fazenda Pirahy, Itu - São Paulo	261
"Figurações de Barro", Memória e Gênero: estudo interdisciplinar da persistência de práticas cerâmicas de Goiabeiras (ES) e do Alto Vale do Ribeira (SP).....	262
Arqueologia Indígena.....	263
A Cerâmica da Gruta do Gentio II (Unaí-MG) no Contexto da Tradição Una: Revisão e Análise Comparativa	263
A longa duração das práticas funerárias indígenas no Brasil Central	263
Arqueologia Indígena em Pernambuco: Documentação e cadastro de sítios arqueológicos em Terras Indígenas Kapinawá e Parque Nacional do Catimbau	264
Arqueologias Indígenas no Brasil: mapeando encontros entre sistemas de conhecimento	264
Arqueologia patrimonial e pública	265
Arqueologia Preventiva em Pernambuco: Da atuação em Campo à Divulgação e Socialização do Conhecimento Científico	265
Arqueologia Pública e as Fortificações de Fernando de Noronha: Estado Atual e Perspectivas de Extroversão	266
Narrando o continente gelado: o jogo de memória como ferramenta didática em Arqueologia Antártica	266
Arqueologia Pré-colombiana.....	267
Livros táteis interativos como recurso educacional inclusivo para divulgar a Arqueologia e Paleoparasitologia	267
Processos diagenéticos e os desafios na datação por ¹⁴ C-AMS de achados arqueológicos costeiros... ..	267

Arqueologia pré-colonial.....	268
Análise tecnotipológica do Sítio Arqueológico Pagador: reafirmando a existência de assentamentos do Povo Guarani no Município de Presidente Prudente, SP.....	268
Arqueologia Entre Rios: Distribuição, Composição e Cronologia dos Concheiros (E Correlatos) do Litoral Extremo Sul Catarinense	269
Catologação e Análise de Peças Cerâmicas: uma proposta de identificação de artefatos	269
Coleção Silvia Maranca (MAE/USP): curadoria e análise tecno-funcional dos artefatos líticos do sítio Aldeia da Queimada Nova (Serra da Capivara/ PI).....	270
Curadoria e organização do acervo de sítios arqueológicos em cavidades no vale do Rio Peruaçu	271
Da Forma à Função no Pantanal: A Ilustração Técnica de Bordas Cerâmicas como Ferramenta para a Compreensão das Ocupações Pré-Coloniais do Jacadigo.	271
Desvendando o Passado Lítico: O Sítio GO-Ja-02 e as Ocupações Humanas do Holoceno em Serranópolis, Goiás.....	272
Estudo do conjunto lítico encontrado no sítio arqueológico Fim do Mundo, Extremoz/RN.	272
O Sambaqui Piçarras 1: Cronologia, Estratigrafia e Cultura Material.....	273
Seriam as tradições ceramistas Una e Tupiguarani as únicas presentes no sítio GO-Já-02, Serranópolis/GO?	274
Uso e função da cerâmica Tupiguarani no Sítio CE 0132.....	274
Arqueologia preventiva.....	275
Entre Carvoeiros e Garimpeiros: Cultura Material, Frugalidade e Dinâmicas Camponesas em Miguel Burnier, Ouro Preto - MG (Século XX).....	275
Execução de um Programa de Arqueologia Preventiva com os povos da Serra Nevada de Santa Marta	275
Pesquisas Arqueológicas em Contexto de Mecanização Agrícola: Os Sítios Funil e Bebedouro em Goiás	276
Pesquisas Arqueológicas na Barragem de Oiticica: contribuições para a Arqueologia regional do Seridó	276
Resultado do Projeto de Avaliação de Impacto ao Patrimônio Arqueológico - Linha de Transmissão Jacitara.....	277
Resultados do Programa de Salvamento e Acompanhamento Arqueológico na Ponte de Guaratuba e seus Acessos, Guaratuba/PR.....	277
Vale dos Sonhos: Microcosmo de um Conflito Macro - Expansão Imobiliária e Patrimônio Arqueológico na Região Metropolitana de Goiânia	278
Arqueologia urbana	279
Arqueologia Urbana e Patrimônio Funerário: Evidências Bioantropológicas em Torres Vedras, Portugal.....	279
Arqueometria	280
Arqueologia e Sustentabilidade: Experiências do Projeto Serra dos Cavalos, Caruaru/PE	280
Composição Química de Louças: Potencial e Aplicações em Análises Arqueológicas	280
Estudo Arqueométrico dos " Blocos Testemunhos" : Processo de Cimentação dos Sepultamentos - Coleção Pe. Rohr/MHS.....	281
Estudos Preliminares de Datação OSL em Cerâmicas da Bacia do médio Rio Negro	282
Arte rupestre	282
Arte Rupestre no Interior de Santa Catarina: sítio Gruta do KM13	282
Caracterização de Crostas de Oxalato de Cálcio para fins de Datação por ¹⁴ C-AMS.....	283
Ensaio de Controles de biodepósitos que agem em grafismos rupestres pré-coloniais	283
Levantamento, classificação e análise dos termos e concepções dos estudos da Arte Rupestre no Brasil	284
Levantamento, documentação e os tipos de representações dos Sítios Arqueológicos do Município de Caicó - RN.....	285
Mapa Interativo de Sítios com Grafismos Rupestres do Estado de São Paulo - Brasil.....	285
O Papel da Arqueologia Experimental no Estudo da Arte rupestre.....	286
Pinturas rupestres do Parque Nacional Cavernas do Peruaçu: proposta de mapas temáticos.....	286
Bioarqueologia	287

A morte pré-colonial na Serra das Confusões: uma análise de gestos funerários em um enterramento no sítio Toca do Olho D'Água das Andorinhas.....	287
Análise bioarqueológica de material proveniente do contexto funerário dos Iny-Karajá: estudo de caso do sítio Capão do Martim, Mato Grosso.....	287
Arqueologia dos Precursores e as Práticas Funerárias em Sítios Arqueológicos localizados na foz do Rio Amazonas.....	288
Caracterização tafonômica de remanescentes ósseos humanos do Sítio Arqueológico Engenho Jaguaribe - Abreu e Lima-PE: Processos naturais e culturais no registro arqueológico	288
Fungos Associados aos Sedimentos do Sítio Arqueológico GO-Ja-02, Serranópolis, Goiás.....	289
Memórias após a destruição: notas sobre o sepultamento coletivo recuperado em 2010 na Duna Grande de Itaipu.	289
O Estado da Arte nos Estudos Bioarqueológicos do Sítio Cemitério Toca do Gongo III, Serra da Capivara, PI.....	290
Sítio Arqueológico GO-Ja-02, Serranópolis: Bactérias identificadas nos sedimentos da escavação.	290
Utilização de inteligência artificial na documentação de ossos humanos escavados em contexto Arqueológico amazônico	291
Estudos de Tecnologia	292
Abrigo do Jon ao longo do tempo: uma análise a partir da matéria-prima	292
Análise de vestígios cerâmicos do sítio arqueológico Fim do Mundo, Extremoz/RN.....	292
Criação de banco de dados a partir de escaneamento 3D de coleções líticas dos sítios GO-CP-17 e GO-JA-01: preservação, análise tecnológica e divulgação científica.	293
O Alto Vale do Itajaí: análise tecnológica do conjunto lítico do sítio arqueológico SC-VI-113.....	293
Ocupações ceramistas no médio Rio Tocantins: apresentação e análise tecnológica do sítio arqueológico Shangri-lá.....	294
Princípios de Formação e Análise Funcional de Estruturas de Combustão: Um Estudo Experimental sobre Reprodução Tecnológica Cerâmica e Queima em Ambientes Controlados.....	295
Traços e Memórias: Rastreado a Identidade e a Agência na Cerâmica Arqueológica	295
Um Mistério Entre Cacos e Rachaduras: Explorando a Tecno-morfologia das Cerâmicas – Estudo de caso do sítio Conceição Caetano, MG	296
Uma Análise Tecnológica das Indústrias Líticas exumadas do Abrigo do Malhador, quadras X9 e Y9.....	296
Etnoarqueologia.....	297
Arqueologia, tecnologias sociais e territórios: etnografia arqueológica das tensões nas fronteiras agrícolas do vale de Lambayeque, Peru.....	297
Marcas De Aldeias Circulares Do Alto Juruena - Proposta Metodológica De Analise Etnoarqueológica Com Utilização De Google Earth.	298
Tecendo ancestralidade: um estudo arqueológico sobre a resiliência cultural das mulheres dos vales de Lambayeque e La Leche, costa norte peruana.....	298
Geoarqueologia.....	299
A ocupação humana e o enriquecimento dos solos em fósforo: diferentes visões para os Currais de Pedras norte de Minas Gerais.....	299
Dinâmica Dunar e Ocupação Humana no Complexo de Surubabel (BA): Uma Abordagem Geoarqueológica Integrada.....	299
Direção de Fluxo e níveis de Base em contexto Arqueológico: Estudo de caso da Serra Vermelha, Sertão Pernambucano.....	300
Sítio arqueológico GO-Ja-02, Serranópolis: análise quantitativa e qualitativa dos sedimentos de quatro quadrículas da área de escavação como subsídio à formação do registro arqueológico	301
Sítios líticos na região Central Potiguar e a correlação com os indicadores geográficos.....	301
Outros.....	302
Da Escavação à Visualização Tridimensional: Análise Tecno-funcional Parcial dos Artefatos Líticos da Quadrícula NALFAW1-D (Sítio GO-CP-17, Palestina de Goiás).....	302
Entroncamento de saberes: interrelações curriculares e novas ferramentas de ensino e aprendizado em Antropologia e Arqueologia.....	302

Licenciamento Arqueológico da LT 500 kV Orolândia II – Jussiape (C1 e C2): Resultados Parciais da Pesquisa.....	303
Licenciamento Arqueológico da LT 500 kV Ponta Grossa–Assis (C1 e C2 – CD): Resultados da Pesquisa	303
Marcas de uso da Chicha - Arqueologia dos fermentados.....	304
Oficina de Comunicação em Antropologia e Arqueologia: um espaço de experimentação e discussão sobre formas de enxergar e fazer ciência.....	304
Os sítios arqueológicos e indústrias líticas com instrumentos bifaciais no Nordeste brasileiro: um estudo bibliográfico	305
Patrimônios Desfragmentados: A Civilização do Couro expressa em pedra.....	306
Potencial de classificação de cavidades como de relevância máxima em decorrência da presença de sítios arqueológicos.....	306
Sambaquis.....	307
Arqueografia de um sítio costeiro: o sítio Morro das Conchas (MC), Cabo Frio-RJ.....	307
Complexo Arqueológico Lagoa de Itaipu. Diferentes sociedades ou diferentes áreas de atividades pré-coloniais na Região Oceânica de Niterói – RJ?	307
Jurubaiba e Ribeira: Novos Sítios Arqueológicos para a Memória e o Turismo Cultural do Parque Estadual da Ilha Grande	308
Os sambaquis da Ilha de São Luís, Maranhão: balanço da produção de conhecimento de 20 anos de pesquisas.....	309
Paleopaisagem da Praia das Conchas, Cabo Frio - RJ e as espécimes malacológicas do sambaqui Morro do Vigia (MV).....	309
Processo de formação do sambaqui Morro do Vigia (MV), Cabo Frio-RJ	310
Teoria e método.....	310
O marco da Rede Latino-Americana de Radiocarbono.....	310
Zooarqueologia	311
Baleeiros Sem Arpões: etnozooarqueologia dos “caçadores de vestígios” de cetáceos no extremo sul do Brasil.....	311
Identificação de Remanescentes Faunísticos na Gruta Azul de Cocalinho, Brasil, e suas Contribuições para a Zooarqueologia.....	311
Pressupostos ancestrais: uma abordagem zooarqueológica dos sepultamentos no sítio Furna do Estrago, Brejo da Madre de Deus, PE.	312
Zooarqueologia de vertebrados - Aterros do Pantanal	312
Zooarqueologia do Sambaqui Pedra de Amolar: Do rio ao mar	313
Linguagem da materialidade: Por uma história da língua tupiniquim.....	314
Mapeamento de Danos no Casarão da Várzea: Estudo sobre a interação entre comunidade e patrimônio	314
LANÇAMENTO DE LIVROS	315
Arqueologia Amazônica	316
Crônicas de uma Comunidade Amazônica. Oito décadas de pesquisa e envolvimento em Gurupá, Pará	316
Arqueologia da Diáspora africana.....	316
Engenhos e escravidão em Mato Grosso: uma arqueologia das identidades	316
Entre senzalas e mucambos. Histórias e arqueologias.....	317
Arqueologia Decolonial	317
Histórias para descolonizar as ciências: intervenções feministas e antirracistas para educação crítica ..	317
Arqueologia do povoamento	318
Arqueologia do Povoamento Americano: contribuições a partir do contexto brasileiro	318

Arqueologia histórica	318
Archaeology in Antarctica	318
Arqueologias Históricas nos rios Tapajós, Trombetas e Amazonas	319
Arqueologia patrimonial e pública	319
Arqueologia, Patrimônio Cultura e Política Indigenista: Caminhos para atuação administrativa	319
Artesãos das águas: História de vida dos mestres fazedores de embarcações tradicionais (Volume 1: nordeste e oeste do Pará)	320
Arqueologia pré-colonial	321
Os fundamentos da abordagem francesa para a tecnologia lítica coletânea de textos	321
Arqueologia preventiva	321
Arqueologia no licenciamento ambiental: diagnósticos e perspectivas regionais	321
Ecologia Histórica	322
Archaeology of the amazonian rubber boom (1850-1920): Historical archaeology in an emerging present	322
Etnoarqueologia	322
Rezar pra quê? Uma etnoarqueologia cemiterial.....	323
Outros	323
A Grande Guerra entre o Paraguai e a Tríplice Aliança (1864-1870) : história, historiografia e memória ...	323
Ancestralidades Cariocas: arqueologia e história na Praça XV	324
Kit Educativo Africano e Afro-brasileiro do MAE-USP.....	324
Mapeando o terror: A Arqueologia dos Centros de Detenção da Ditadura Brasileira.....	325
Política patrimonial e política indigenista: a proteção jurídica aos lugares sagrados e sepultamentos indígenas	325
Vamos falar sobre Arqueologia?	325
Teoria e método	326
Arqueologia no Centro-Oeste do Brasil: ciência, cultura e política	326
Preservar: arqueologia e história em revista	326
OBRAS AUDIOVISUAIS	327
Arqueologia Decolonial	327
AMAA entrevista COISAS EP02 - Yety, a batata da retomada	327
Arqueologia histórica	327
Paisagens em Branco: Punta Elefante, 2025	327
Arqueologia Pré-colombiana	327
Niterói arqueológica nas escolas	327
O mistério da Duna	327
RESUMOS EXPANDIDOS	328
O Holoceno tardio às margens do lago Ginebra nos Llanos de Mojos, Amazônia boliviana: um estudo arqueobotânico de carvões não-lenhosos do sítio Jasschaja.	329
O "Projeto Santarém" do antigo MAE-USP: O entrelaçamento de coleções arqueológicas e pesquisas de campo no Baixo Amazonas.....	332
Do Croqui ao Gêmeo Digital: Drones e Fotogrametria na Documentação de Sítios Arqueológicos em Ponta Elefante, Antártica	335

Harmonização e Padronização: O Papel dos Vocabulários Controlados na Gestão Integrada do Patrimônio Arqueológico.....	338
O Passado no Presente: Arqueologia Colaborativa, Memória e Resistência na T.I. Tupinambá de Belmonte	341
"Horizontes para uma arqueologia do vertical: Notas incipientes."	344
Entre serras e escarpas: A ocupação pré-histórica na Serra Vermelha – Pernambuco	347
Mapeamento Aéreo com Uso de Drone como Ferramenta de Análise Arqueológica no Cerrado Baiano	350
Ruínas da Modernidade: os impactos socioambientais do colonialismo interno na Amazônia.....	353
Os ancestrais permanecem na memória: uma análise da construção e da continuidade da memória funerária em Silla	356
Gestão de patrimônio arqueológico - um instrumento de diagnóstico	358
A Arqueologia Forense e a Vala de Perus: Erros Metodológicos e a Importância da Abordagem Interdisciplinar	361
Entrelaçando arqueologia e ciências forenses no Paraná: trajetórias e perspectivas futuras	364
Do local ao laboratório: impactos da ausência de protocolos arqueológicos sobre a identificação humana em contextos criminais	367
As ruínas da igreja senhor bom jesus de matozinhos (mg): um registro do uso da religião para dominação de paisagens e territórios	370
Paisagem física e simbólica no sertão do Seridó Potiguar, a partir da arqueologia da paisagem	373
História de vida das moedas: uma análise arqueológica e biográfica do acervo numismático da UFPI..	375
Arqueometria da faiança fina " <i>Black Basalt</i> ".....	378
"As paredes têm ouvidos, mas elas ensinam?": a arqueologia da arquitetura e das pichações como ferramenta de análise do sistema educacional de Teresina - PI.....	379
Significados da cerâmica vidrada no Rio de Janeiro entre os séculos XVIII e XIX	382
Arqueologia Industrial e da Paisagem no Complexo Minerário de Morro Velho, Nova Lima/MG	384
A arqueologia como instrumento de protagonismo, resistência e descolonização: Construindo uma arqueologia Potiguara.....	387
Modelando o passado no presente: Arqueologia experimental e educação patrimonial nas oficinas de cerâmica do G.E.S.T.O/UFMG	390
Patrimônio arqueológico como devir: Musealização e memória entre o Povo Indígena Tumbalalá, Bahia.	392
O Patrimônio Visto de Dentro: narrativas dos moradores da Serra da Barriga (União dos Palmares – AL)	395
Cronologia dos sítios arqueológicos cearenses	397
A Distribuição de Tradições Cerâmicas no Médio e Baixo rio Tietê Visualizada através de Técnicas de Interpolação	399
Apontamentos para a caracterização das indústrias líticas sobre seixos, médio curso do rio Piranhas-Açu, estado do Rio Grande do Norte	402
A cerâmica arqueológica Kaingang no Oeste Paulista: sítios exclusivos e coabitação com Guarani?	404
Entre Catas e Conjurações: a permanência do registro arqueológico.....	407
Sítio arqueológico Lagoa de Extremoz, Rio Grande do Norte, Brasil: estudo de sua utilização e modificações antrópicas do período Pré-Colonial até o século XVIII.....	410
Lá no lembrar, onde haveremos de desaparecer outra vez	413
Quintais urbanos: delimitação, diversidade e abrangência.....	416
Subsídios para elaboração de uma Carta Arqueológica para o campus Fiocruz Mangueiras-Maré, no Rio de Janeiro	419
Estudo Arqueométrico dos blocos testemunhos de sepultamentos da Coleção Pe. Rohr/MHS	422
Identificação de marcadores genômicos associados à tuberculose em indivíduos antigos das Américas	423
Preservação de arte rupestre: uma tarefa para ciborgues terrestres	426
Entre o definido e o indeterminado: desafios metodológicos na estimativa de sexo em contextos pré-coloniais.....	429
Tuberculose na América pré-colombiana: Uma Abordagem Bioarqueológica e Genética	432
Entre documentos e plantas: levantamento etnohistórico sobre o uso de plantas por povos indígenas no pantanal mato-grossense	435
O domínio do fogo: experimentos sobre montagens de fogueiras para queimas de cerâmica em temperatura de sinterização (950° c) relacionadas à tradição cerâmica aratu-sapucai.....	438

Entre Serras, Matas e Rios: As Percepções dos Moradores de Felício dos Santos, Minas Gerais, acerca da Paisagem Envolvente.....	441
Cerâmica e Identidade Cultural: resiliência e simbolismo em cerâmicas Wai Wai e Palikur	443
Análise da paisagem do sítio arqueológico cuica d'água, Junqueirópolis, SP	446
Mudanças do uso e cobertura da terra na área de sítios arqueológicos da região dos rios Aguapeí e Peixe, Alto Rio Paraná	449
Dinâmica Dunar e Ocupação Humana no Complexo de Surubabel (BA): Uma Abordagem Geoarqueológica Integrada.....	452
O Universo lúdico nas margens do mundo: criatividade e reciclagem na análise do Jogo de Tabuleiro da Antártica oitocentista.....	454
O que há sob os solos do cerrado? A arqueologia do bioma a partir dos artigos publicados pela Revista Habitus, do instituto goiano de pré-história e antropologia (IGPA)	456
Informações da análise de cerâmicas e faianças de aterros e lixeiras dos séculos XVII e XVIII para pensar na produção do espaço em Salvador.....	459
Uma Nova Fronteira Agrícola no território de abrangência do Tecno-Complexo Itaparica	462
Tecnologia e Movimento no povoamento da região do Lajeado (TO), durante o Holoceno Inicial: entre abrigos, depósitos arenosos e cascalheiras.	465
Itaparica: Novas Evidências no Centro-Norte Piauiense.....	468
Guancavilcas em Guayaquil - o páramo é aqui	471
Resíduos globais em terras austrais: arqueologia do contemporâneo e do lixo na Antártica	474
Mudanças climáticas na nova lei de licenciamento ambiental.....	477
Arqueologias, antropologias e meio ambiente: caminhos cruzados	479
Reconhecimento de Sítios Arqueológicos no Parque Nacional Cavernas do Peruaçu.....	482
Dimorfismo sexual nos padrões de mobilidade em Lagoa Santa: análise da geometria transversal de ossos longos	484
Subindo os lapiás: Toca da Braúna e o Holoceno Inicial na Serra de Luiú	487
Isótopos estáveis e as tradições cerâmicas Aratu e Una: evidências de produção de alimentos e de diversificação dietética no Cerrado.....	489
Os modos de fazer Japuna no Médio Solimões: um estudo a partir das ceramistas da comunidade Missão	492
Entre o sertão piauiense e a costa peruana: contrastes e convergências nas práticas educativas do MAP/UFPI e do museu Pachacamac a partir de seus interlocutores.	495
Arqueologia do Esquecimento: escavando soterramentos cosmológicos em lugares coloniais.....	497
Diálogos entre arqueologia e etnologia na história das paisagens indígenas do sudoeste amazônico (Rondônia, Brasil).....	500
Reflexões sobre Arqueologia, Antropologia e Genética: relações éticas com o passado e o presente ...	503
Locais sagrados e resistência: um estudo arqueológico do território afrodescendente através da cultura material dos candomblés em Cachoeira e São Félix (séculos XIX ao XXI).....	507
Projeto Guardiães da Sociobiodiversidade Amazônica: Saberes Pedagógicos Cruzados e Arqueologias Vivas na Várzea para Reencantar o Mundo	510
Arqueologia e História indígena no Alto Rio Içá.....	513
Paisagens da várzea em transformação: atuação dos encantados frente a emergência climática na várzea do baixo amazonas (pará-brasil).	516
Territórios Encantados: Transformações nas Paisagens e Práticas Pesqueiras das Várzeas Amazônicas sob uma Perspectiva Etnoarqueológica	518
Arqueologia na Várzea e os primeiros contextos funerários registrados em ilhas artificiais do tipo aterrados e cavadas	521
O que os olhos não veem: aplicação de microscopia eletrônica de varredura na identificação de carvões arqueológicos.....	524
Estudo paleoetnobotânico de carvões vegetais do sítio Porto em Santarém do Pará	527
Quanto vale destruir um sítio arqueológico? Os Termos de Ajustamento de Conduta (TACs) aplicados pelo IPHAN entre 2016 e 2024	530
Proposta de gestão do patrimônio arqueológico municipal. Experiências em São Sebastião e Santana de Parnaíba, SP.....	534
Bioarqueologia como Ciência da Vida: Articulações entre Ética, Teoria e Memória em Acervos Esquecidos.....	537
Panorama Arqueométrico da Paleta Cromática da Arte Rupestre de Inhuma, Piauí, Brasil	540

Arqueometria de pinturas em cavidades rochosas da Ilha de Santa Catarina.....	543
Estudos arqueométricos de pigmentos rupestres do Parque Nacional Serra da Capivara, Piauí, Brasil..	546
Acessibilidade ao Patrimônio Arqueológico: Desafios e Perspectivas a partir da Proposta do Museu Universitário de Arqueologia da UFPE	549
Um relato de experiência a partir de vivências em campo e laboratório: Uma devolutiva na comunidade de Tauary em Tefé-AM.....	552
O patrimônio cultural como mecanismo de proteção na ESEC Juami-Japurá, estado do Amazonas.....	555
Entre Rios e Histórias: A Prática Arqueológica na Reserva Mamirauá, Médio Solimões (AM)	558
O lixo que conta histórias: resíduos coletados no litoral piauiense transformados em narrativas arqueológicas e artísticas no MAP-UFPI.....	560
Geoarqueologia da Região Cárstica dos Currais de Pedra (Norte de Minas Gerais): materiais, formas e processos para compreender a ocupação pré-colonial no Brasil Central.....	563
Controle morfoestrutural e dinâmica deposicional holocênica na bacia do Rio Carnaúba (RN): implicações geoarqueológicas em ambientes semiáridos.....	566
Caracterização pedológica do Sítio Arqueológico Sucruíú no Cânion do Poti, Buriti dos Montes – PI.....	569
O lascamento do quartzo sobre bigorna na ocupação cerâmica Aratu do sítio Valter Dentista – Tapira (MG).....	572
O uso da Modelagem Baseada em Agentes como um método para investigar a formação do registro arqueológico no Estado de São Paulo	575
Cadeia Operatória de pederneiras no Largo da Alfândega entre os séculos XVIII e XIX, Florianópolis (SC)	578
O que e como as fontes etnográficas revelam sobre os modos de fazer e utilizar objetos líticos	581
Arqueoastronomia: uma abordagem astronômica de possíveis representações de eventos e objetos celestes na arte rupestre no Brasil.....	584
Devir huaco: curanderismo e a vida das cerâmicas arqueológicas em Lambayeque, Peru	586
A Arte de Sonhar: Sobre deslocamentos e calcários pintados no Vale do Peruaçu	589
Arqueologia em Serra Negra: o Holoceno Médio no Alto Vale do Araçuaí, Felício dos Santos, Minas Gerais	592

Reconhecimento de Sítios Arqueológicos no Parque Nacional Cavernas do Peruaçu

André Strauss (Museu de Arqueologia e Etnologia, Universidade de São Paulo strauss@usp.br), Eliane Nunes Chim (Museu de Arqueologia e Etnologia, Universidade de São Paulo chim@usp.br), Haruan Straioto (Museu de Arqueologia e Etnologia, Universidade de São Paulo hharuan@usp.br), Rodrigo Elias de Oliveira (Universidade de São Paulo eliaso@alumni.usp.br), Manuel Dimitri de Almeida Gomes (Museu de Arqueologia e Etnologia, Universidade de São Paulo mdimitri@usp.br)

As cavernas e abrigos rochosos do Brasil Central registram cerca de 14.000 anos de história da humanidade (PROUS; FOGAÇA, 1999). O cânion do rio Peruaçu, inserido no Parque Nacional Cavernas do Peruaçu, é conhecido por suas monumentais cavidades e pela exuberante arte rupestre, tendo sido recentemente reconhecido como Patrimônio Mundial da Humanidade pela Organização das Nações Unidas para a Educação, a Ciência e a Cultura (UNESCO). Datações radiocarbônicas na Lapa do Boquete indicam que as cavernas e abrigos rochosos da região podem ter sido utilizados pelos seres humanos ininterruptamente desde a transição entre o Pleistoceno e o Holoceno até o Holoceno tardio (FOGAÇA, 2001; KIPNIS, 2002; PROUS, 2000; RODET, 2006). Por ser um ambiente extremamente favorável à conservação de vestígios arqueológicos, foram desenvolvidas pesquisas pela equipe do setor de arqueologia da Universidade Federal de Minas Gerais desde 1980 (PROUS, 1996). Tais pesquisas consistiram sobretudo em levantamentos de superfície e registro de arte rupestre. O Peruaçu abriga aproximadamente 120 sítios arqueológicos conhecidos (IPHAN, *s.d.*). No entanto, apenas seis sítios em abrigo foram alvo de intervenções de subsuperfície (PROUS, 1996), dos quais três possuem cronologia de ocupação estabelecida (KIPNIS, 2002; PROUS, 1991; RODET, 2006). Portanto, a região possui um importante potencial arqueológico ainda a ser explorado. Diante desse panorama, realizamos intervenções de subsuperfície em cinco sítios arqueológicos inéditos (Abrigo do Lagarto, Arco do Boi, Arco da Égua, Gruta do Remo e Lapa dos Desenhos) com o objetivo de reconhecer sua estratigrafia e produzir datações absolutas. O propósito central do projeto é testar a hipótese de que essas cavidades preservam registros contínuos da ocupação humana durante o Holoceno. O projeto contribui diretamente para a consolidação dos objetivos do Programa Nacional de Conservação do Patrimônio Espeleológico (PNCPE). No século XXI, a conservação e a gestão de patrimônios ditos 'naturais' implica integrá-las ao conhecimento da longa trajetória das ocupações humanas e de suas interações com o ambiente. Nesse sentido, este projeto de pesquisa sobre ocupações humanas em contextos espeleológicos articula-se aos componentes do PNCPE, especialmente nas áreas de conhecimento, conservação, divulgação e fortalecimento institucional, incluindo a formação de recursos humanos por meio da participação de estudantes de graduação, mestrado e doutorado que poderão se tornar especialistas em pesquisas arqueológicas em contextos de cavidades.

Agradecimentos

Agradecemos ao Parque Nacional Cavernas do Peruaçu e ao Instituto Chico Mendes de Conservação para a Biodiversidade (ICMBio) pela acomodação e suporte logístico.



Também agradecemos à FAPESP, à CAPES e ao MAE/USP. As pesquisas estão inseridas no projeto "Reconhecendo o Registro Arqueológico do Vale do Rio Peruaçu", no âmbito do TCCE ICMBio/VALE: Compensação Espeleológica, por isso, agradecemos à Vale S.A., ICMBio e Instituto Brasileiro de Desenvolvimento e Sustentabilidade (IABS).

Referências bibliográficas

FOGAÇA, Emilio. Mãos para o pensamento. A variabilidade tecnológica de indústrias líticas de caçadores-coletores holocênicos a partir de um estudo de caso: as camadas VIII e VII la Lapa do Boquete (Minas Gerais, Brasil – 12.000 / 10.500 B.P.). Tese (Doutorado em História) – Faculdade de Filosofia e Ciências Humanas, Pontifícia Universidade Católica do Rio Grande do Sul, Porto Alegre, 2001.

IPHAN. Cadastro Nacional de Sítios Arqueológicos (CNSA). Instituto do Patrimônio Histórico e Artístico Nacional, [S.d.].

KIPNIS, Renato. Foraging societies of Eastern Central Brazil: An evolutionary ecological study of subsistence strategy. Tese (Doutorado em Antropologia) - University of Michigan, Ann Arbor, 2002.

PROUS, Andre. Fouilles de l'abri du Boquete, Minas Gerais, Brésil. *Journal de la Société des Américanistes*, p. 77–109, 1991.

PROUS, Andre. Histórico das pesquisas no Alto Médio São Francisco e problemática geral. *Arquivos do Museu de História Natural da UFMG*, v. 17, p. 1–7, 1996.

PROUS, Andre. As primeiras populações do Estado de Minas Gerais. In: TENÓRIO, Maria Cristina (Org.). *Pré-história da Terra Brasilis*. 1. ed. Rio de Janeiro: UFRJ, 2000. p. 101–114.

PROUS, Andre; FOGAÇA, Emilio. Archaeology of the Pleistocene-Holocene boundary in Brazil. *Quaternary International*, v. 53, p. 21–41, 1999.

RODET, Maria Jacqueline. Etude technologique des industries lithiques taillées du nord de Minas Gerais, Brésil, depuis le passage Pléistocène/Holocène jusqu'au contact - XVIIIe siècle. Tese (Doutorado em Arqueologia) – Maison de l'Archéologie et de l'Ethnologie, Université de Paris X - Nanterre, Paris, 2006.





ISBN: 978-65-981812-1-5



REALIZAÇÃO: **SAB** SOCIEDADE DE ARQUEOLOGIA BRASILEIRA

PATROCÍNIO:



APOIO:



Universidade de Brasília