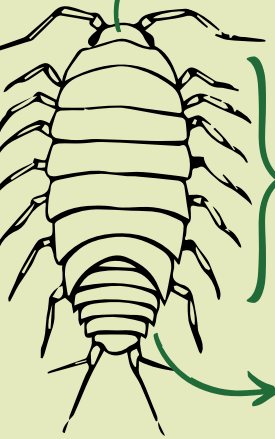


E COMO SÃO?

Esses animaizinhos possuem o corpo composto por três partes:

(1) **cefalotórax (cabeça)**, de onde partem antenas, os olhos - que podem ser reduzidos ou ausentes em espécies cavernícolas - e as peças bucais;



(2) o **pereon (tórax)**, com sete segmentos e um par de **pereópodos** em cada;

(3) o **pleon (abdômen)**, dividido em cinco segmentos



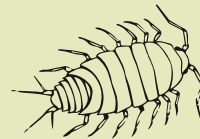
REALIZAÇÃO

Laboratório de Estudos
Subterrâneos
Universidade Federal de
São Carlos

www.lesbio.ufscar.br
biosubterraneo@gmail.com
[@les_ufscar](https://www.instagram.com/les_ufscar)



VOCÊ CONHECE OS TATUZINHOS DE JARDIM?



FINANCIAMENTO

Termo de compromisso



Coordenação Executiva



QUEM SÃO?

Os tatuzinhos de jardim são isópodes terrestres pequenos - **variam seu tamanho entre 0,2 e 2cm** - pertencentes à Ordem Isopoda, Subordem Oniscidea. Atualmente, esse grupo apresenta cerca de **4 mil espécies** e ocorrem em diversos tipos de ambientes.

DO QUE ELES SE ALIMENTAM?



pequenas larvas



fungos e tapetes de bactérias



folhido/matéria vegetal em decomposição (são detritívoros!)

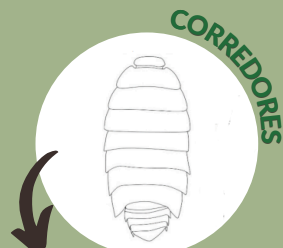


COMPORTAMENTOS

Os tatuzinhos de jardim apresentam adaptações comportamentais relacionadas com a morfologia. Esses comportamentos funcionam como estratégia de defesa contra predadores. Assim, podem ser classificados em diferentes categorias ecomorfológicas:



NERVURAS LONGITUDINAIS PELO CORPO PARA ADERIREM AO SUBSTRATO



PEREÓPODOS LONGOS E TEGUMENTO LISO



PODEM ENROLAR-SE FORMANDO UMA BOLINHA



ESPINHOS EM SEU TEGUMENTO E TAMBÉM SÃO VOLVACIONAIS



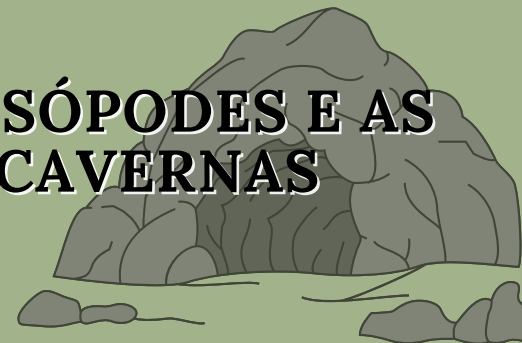
CORPO ACHATADO E PEREÓPODOS MAIS CURTOS



ADAPTADOS AO AMBIENTE AQUÁTICO, INCLUSIVE NO MEIO SUBTERRÂNEO

Existe também a categoria dos **SALTADORES** que são capazes de saltar vários centímetros devido aos seus apêndices alongados.

OS ISÓPODES E AS CAVERNAS



Os Oniscidea conquistaram o ambiente terrestre, entretanto, ainda vivem em locais de alta umidade. Logo, é comum encontrarmos esses isópodes em habitats subterrâneos, como as cavernas. Nesses ambientes, eles são encontrados, principalmente, em guano fresco e matéria vegetal decomposta.

TROGLÓBIOS?

Os tatuzinhos de jardim também podem ser troglóbios - espécies que vivem restritas às cavernas. As principais características troglomórficas que podem ser observadas nesses animais são a ausência de pigmentação e de olhos, além do alongamento de apêndices (antenas e pernas).

