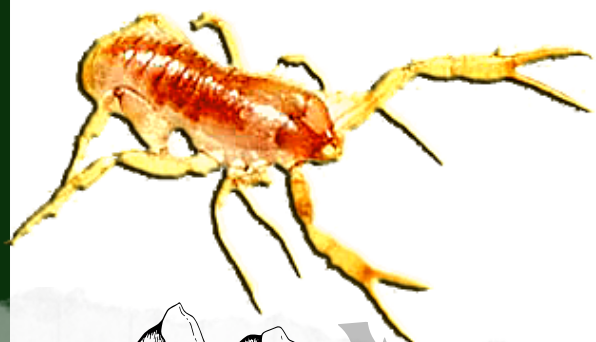
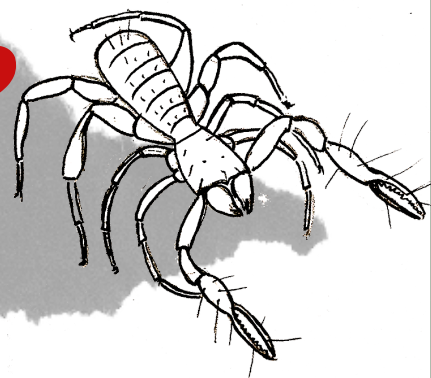


VOCÊ CONHECE OS PSEUDOESCORPIÕES?



 @LABORATÓRIO DE ESTUDOS SUBTERRÂNEOS - UFSCAR

 www.lesbio.ufscar.br

 biosubterraneo@gmail.com

 @IBES - INSTITUTO BRASILEIRO DE ESTUDOS SUBTERRÂNEOS

 @ibesubterraneos

 ibesubterraneos@gmail.com



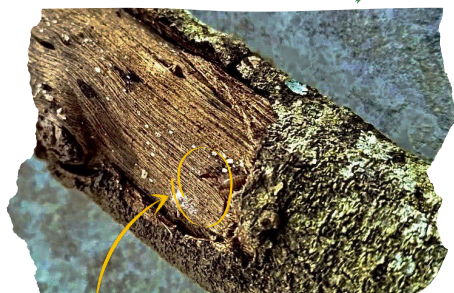
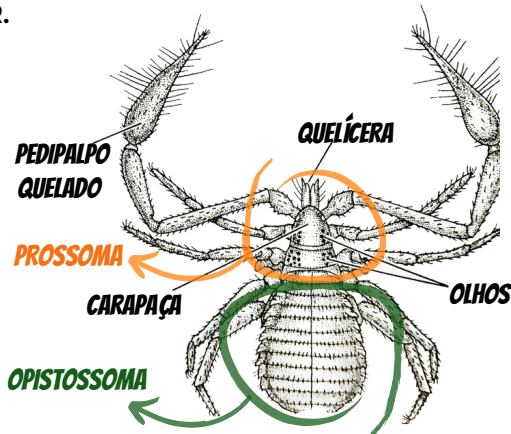
 assisleo.les@gmail.com

QUEM SÃO?

OS PSEUDOESCORPIÕES OU FALSOS ESCORPIÕES SÃO ARACNÍDEOS (ORDEM PSEUDOSCORPIONES) MUITO PEQUENOS, GERALMENTE, VARIANDO DE 0,7 A 12,0 MM. POSSUEM ESTE NOME DEVIDO A SEMELHANÇA COM OS ESCORPIÕES, PORÉM, NÃO APRESENTAM O PROLONGAMENTO DO OPISTOSSOMA E TÉLSON, ALÉM DE NÃO POSSUÍREM UM APARELHO DE PICAR.

ONDE VIVEM?

NO MUNDO, HÁ APROXIMADAMENTE 3.800 ESPÉCIES DE PSEUDOESCORPIÕES DESCRITAS. O BRASIL APRESENTA CERCA DE 174 ESPÉCIES DESCRITAS FORMALMENTE. ESTES VIVEM EM MICRO ESPAÇOS. ENCONTRADOS EM FOLHIÇO, SOB TRONCOS DE ÁRVORES, EM REENTRÂNCIAS DE ROCHAS, NINHOS DE INSETOS, CAVERNAS, ENTRE OUTROS.



PSEUDOESCORPIÃO!



COMO SE ALIMENTAM?

OS PSEUDOESCORPIÕES SÃO CONSIDERADOS PREDADORES. ALIMENTAM-SE DE PEQUENOS ARTRÓPODES, COMO LARVAS DE BESOUROS, CUPINS, FORMIGAS, ÁCAROS, PSOCÓPTEROS, ENTRE OUTROS.

COMO É NAS CAVERNAS?

OS PSEUDOESCORPIÕES APRESENTAM POPULAÇÕES QUE HABITAM O MEIO SUBTERRÂNEO E O AMBIENTE EXTERNO SIMULTANEAMENTE (TROGLÓFILOS) OU POPULAÇÕES DE ESPÉCIES QUE HABITAM RESTRITAMENTE O AMBIENTE SUBTERRÂNEO (TROGLÓBIOS).

A FAUNA TROGLÓBIA, GERALMENTE, POSSUI MODIFICAÇÕES RELACIONADAS AO ISOLAMENTO NOS HABITATS SUBTERRÂNEOS APÓS UM LONGO TEMPO EVOLUTIVO, CHAMADAS DE TROGLOMORFISMOS.

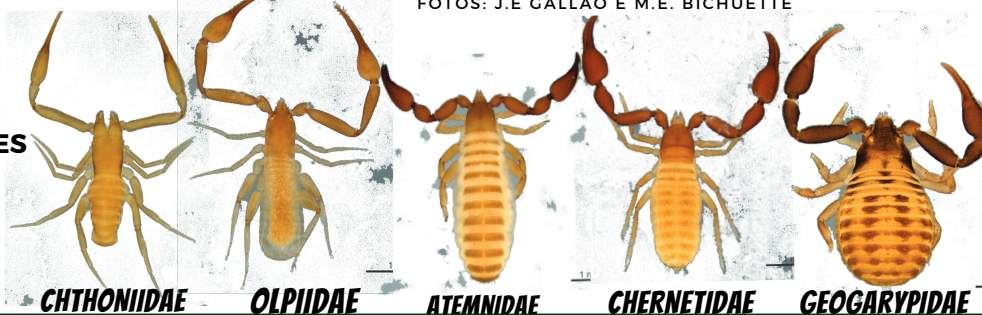
OS TROGLOMORFISMOS CLÁSSICOS SÃO: REDUÇÃO A AUSÊNCIA TOTAL DOS OLHOS, REDUÇÃO DA PIGMENTAÇÃO MELÂNICA CUTÂNEA E A LONGAMENTO DE APÊNDICES.

PODEM SER ENCONTRADOS EM DIFERENTES MICROHABITATS OU SUBSTRATOS, COMO ROCHAS, BANCOS DE SEDIMENTOS OU ACÚMULO DE MATÉRIA ORGÂNICA (POR EXEMPLO, O GUANO DE MORCEGOS).

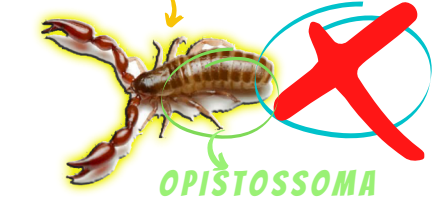
EXEMPLOS DE FAMÍLIAS DE PSEUDOESCORPIÕES QUE VIVEM EM CAVERNAS



FOTOS: J.E GALLÃO E M.E. BICHUETTE



PSEUDOESCORPIÃO!



OPISTOSSOMA



ESCORPIÃO

PROLONGAMENTO DO OPISTOSSOMA + TÉLSON

CAVERNA DO DIABO (PECD) - SP



COLETA DE INVERTEBRADOS

FOTO: M.E. BICHUETTE